

# **WÄRTSILÄ OYJ ABP**

## **DELÅRSRAPPORT JANUARI-JUNI 2007**

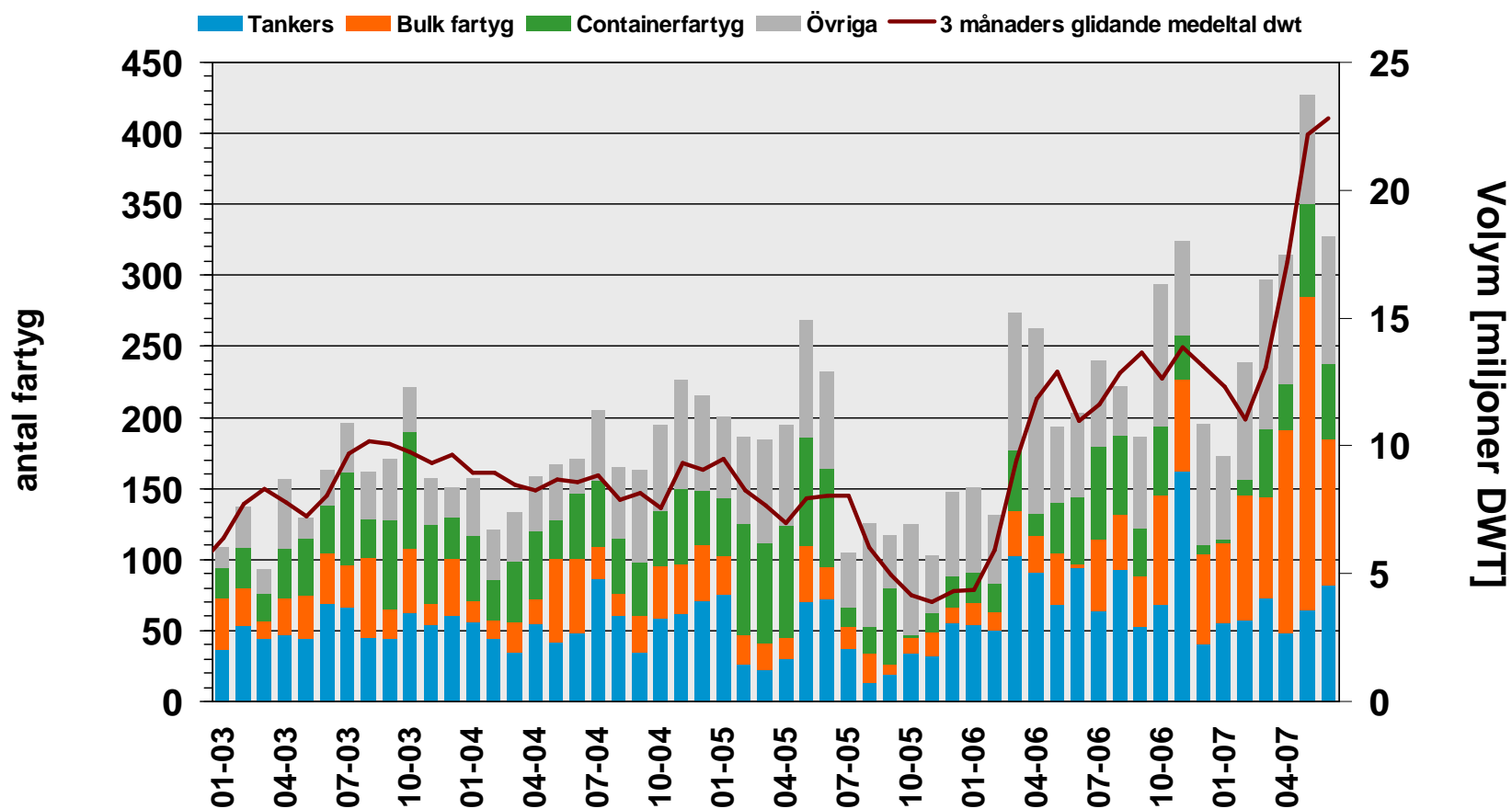
**OLE JOHANSSON, KONCERNCHEF**

**3.8.2007**

MEUR	Q2/07	Q2/06	1-6/07	1-6/06	2006
Orderingång	1 369	1 190	2 526	2 214	4 621
Orderstock			5 460	3 772	4 439
Omsättning	797	845	1 558	1 437	3 190
Rörelseresultat	73	70	136	106	262
% av omsättningen	9,2	8,3	8,8	7,4	8,2
Resultat före skatter	72	204 <sup>1</sup>	132	244 <sup>2</sup>	447 <sup>3</sup>
Resultat/aktie, euro	0,54	1,60 <sup>1</sup>	0,98	2,15 <sup>4</sup>	3,72 <sup>4</sup>
Rörelseverksamhetens kassaflöde			129	49	302
Bruttoinvesteringar			112	116	193

1. I resultatet ingår Wärtsiläs andel av Ovakos resultat efter skatter, 8 miljoner euro, och en försäljningsvinst på 124 miljoner euro från försäljning av B-aktier i Assa Abloy.
2. I resultatet ingår Wärtsiläs andel av Ovakos resultat efter skatter, 15 miljoner euro, och en försäljningsvinst på 124 miljoner euro från försäljning av B-aktier i Assa Abloy.
3. I resultatet ingår Wärtsiläs andel av Ovakos resultat efter skatter, 67 miljoner euro, och en försäljningsvinst på 124 miljoner euro från försäljning av B-aktier i Assa Abloy.
4. I resultatet ingår även en uppskjuten skattefordran på +26 miljoner euro som anknyter till tidigare redovisade kostnader för omstrukturering.

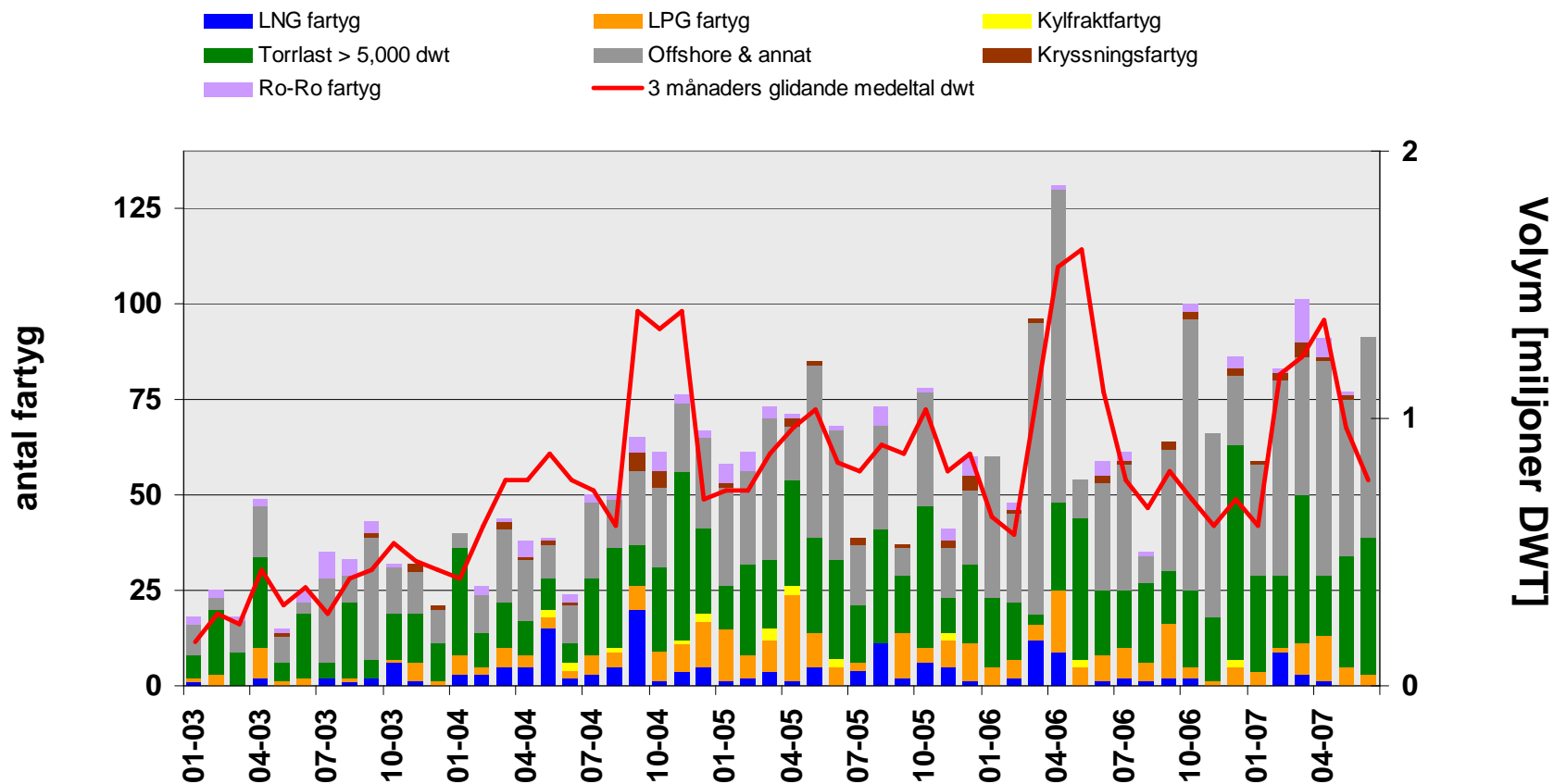
# Marknadsutveckling - Ship Power Fartygsorder



Källa: Baserat på data från Clarkson Research Studies

# Marknadsutveckling - Ship Power

## Fartygsorder - övriga fartyg

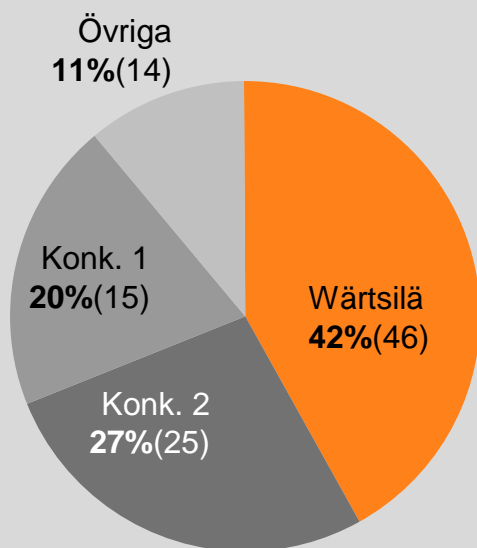


Källa: Baserat på data från Clarkson Research Studies

# Marknadsutveckling - Ship Power

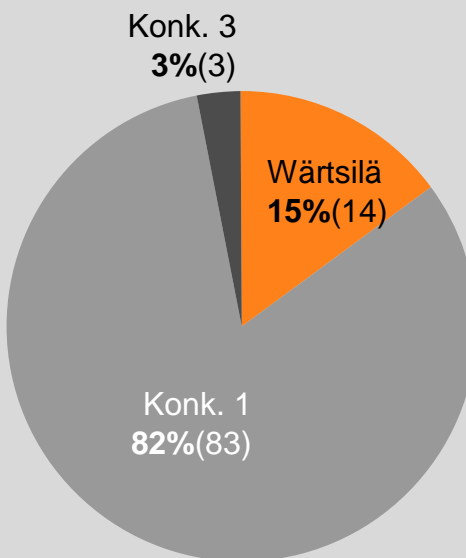
## Marknadsandelar för Wärtsiläs marinmotorer Q2/2007

### Medelvarviga huvudmotorer



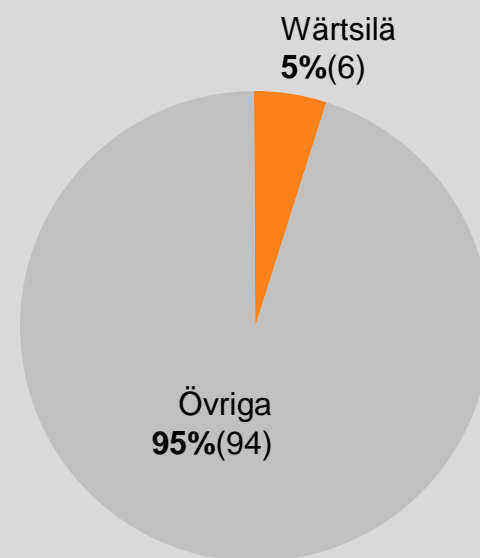
Marknaden totalt de senaste 12 mån:  
**9.400 MW** (8.800)

### Lågvarviga huvudmotorer



Marknaden totalt de senaste 12 mån:  
**29.400 MW** (27.700)

### Hjälpmotorer



Marknaden totalt de senaste 12 mån:  
**9.000 MW** (7.600)

Wärtsiläs egen kalkyl baserar sig på Marine Market Database. Marknadsandelarna baserar sig på installerad effekt, siffrorna inom parentes är från slutet av föregående kvartal. Den totala marknaden baserar sig på volymen under de senaste 12 månaderna, siffrorna inom parentes beskriver de 12 senaste månadernas volym i slutet av föregående kvartal.

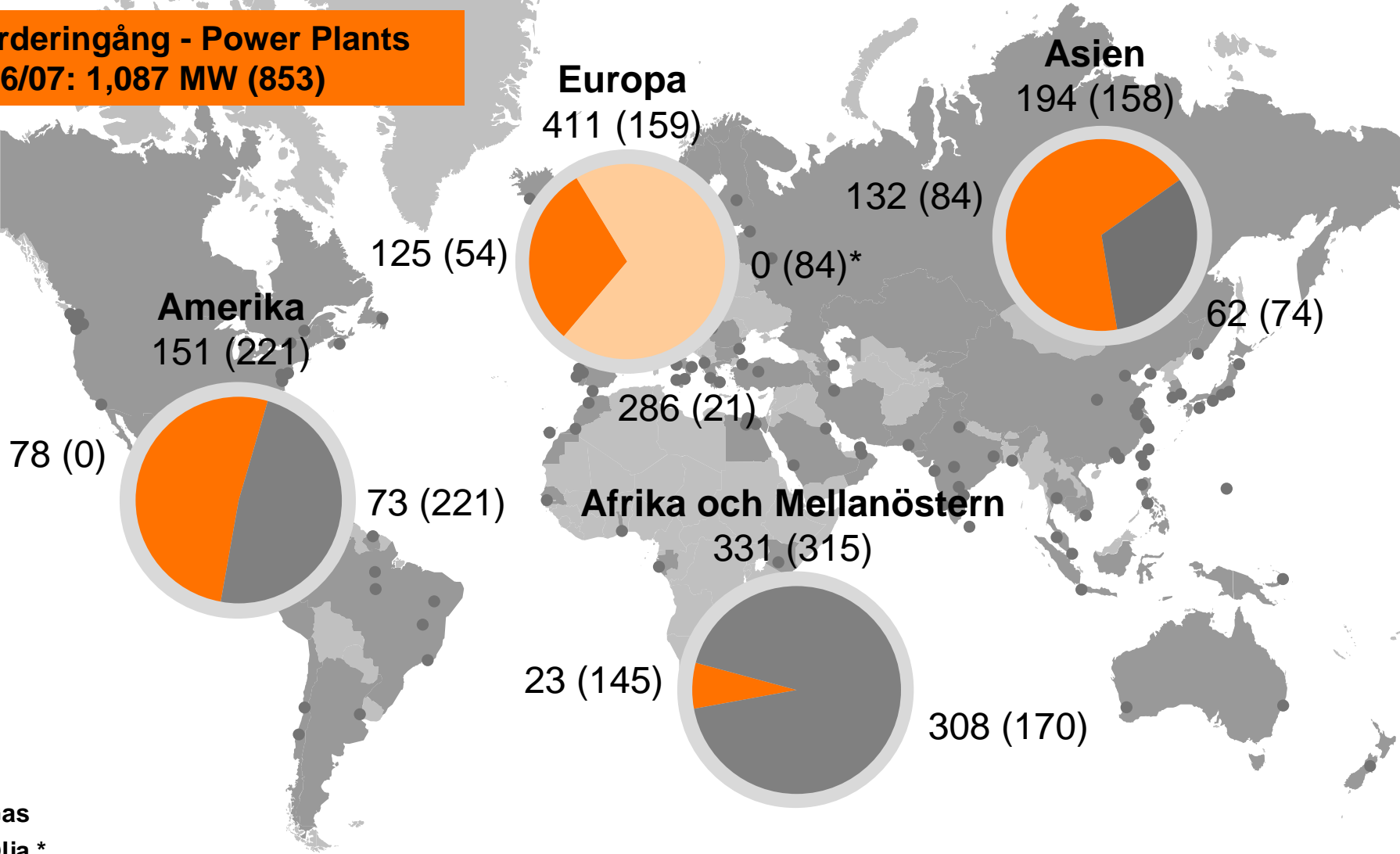
# Marknadsutveckling - Power Plants



- Marknaderna var fortsatt globalt aktiva
- Efterfrågan på kraftverk som drivs med förnybara bränslen var stark under rapportperioden
- Efterfrågan på gasdrivna kraftverk låg fortsättningsvis på en god nivå

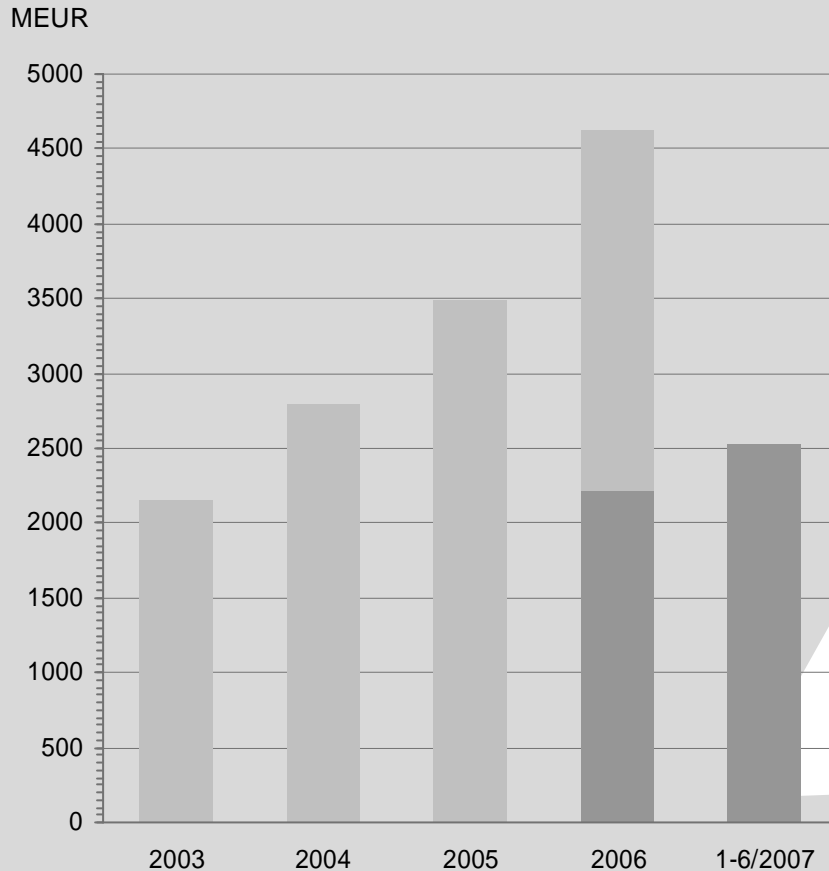
# Marknadsutveckling - Power Plants

Orderingång - Power Plants  
1-6/07: 1,087 MW (853)

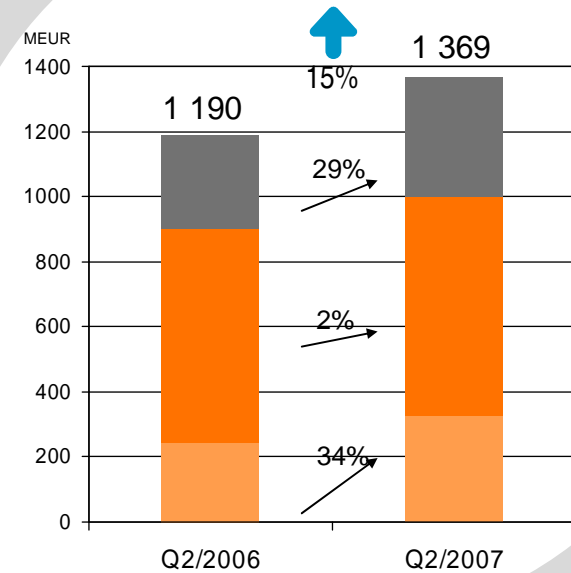


- Gas
- Olja \*
- Förnybara bränslen

# Orderingången fortsatt stark



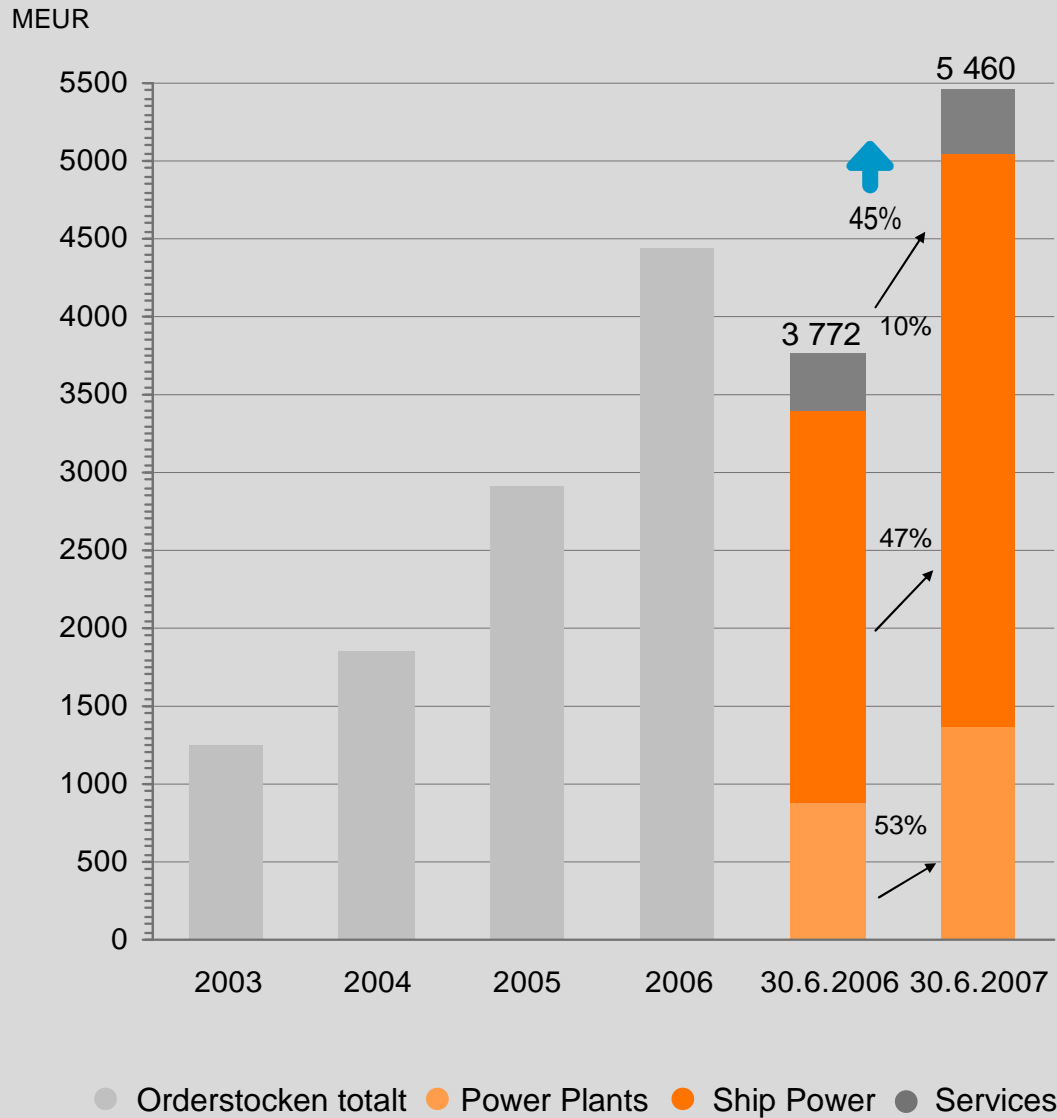
Andra kvartalets utveckling



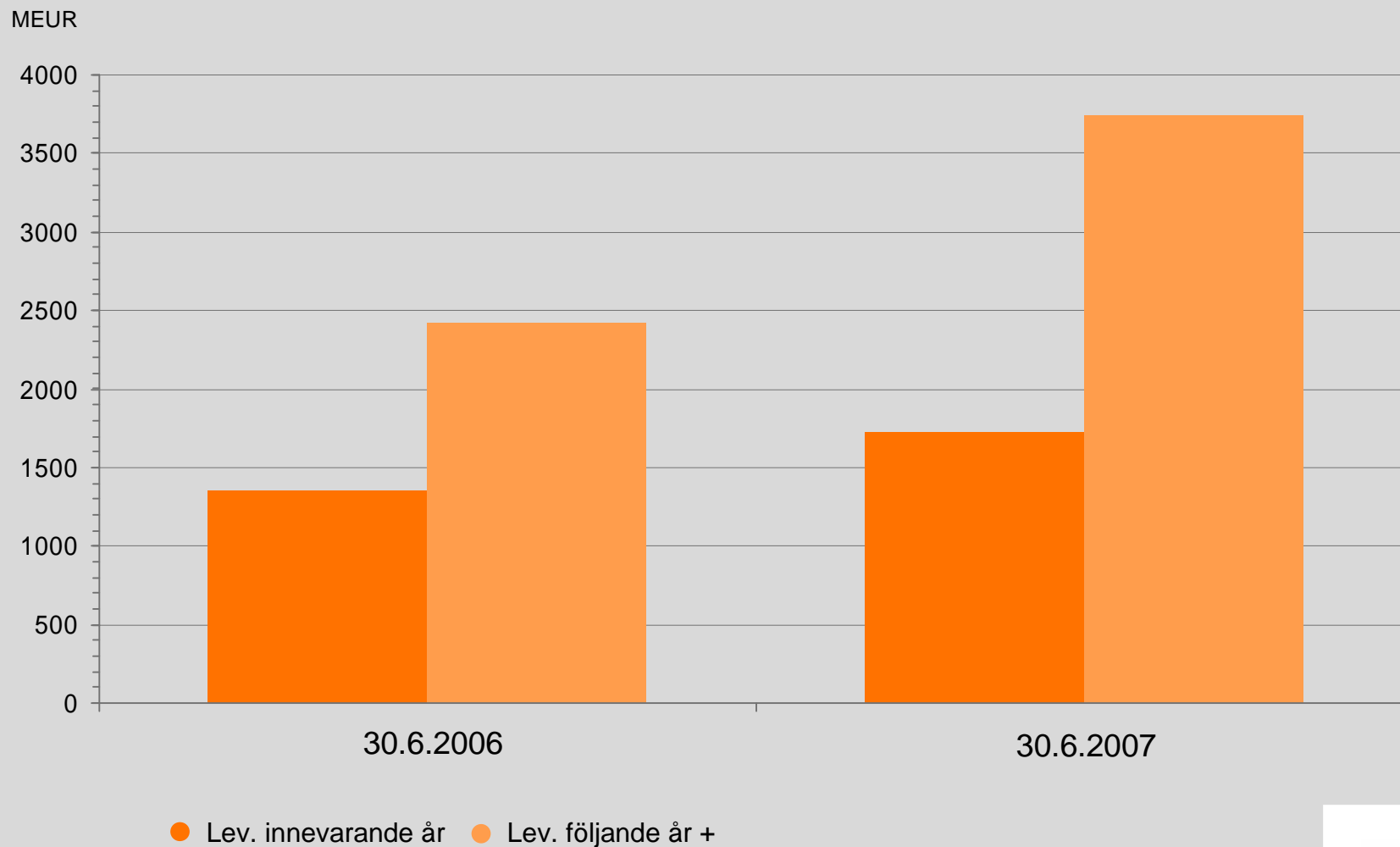
● Orderingång totalt ● 1-6 orderingång ● Power Plants ● Ship Power ● Services



# Orderstock - ökning 45%

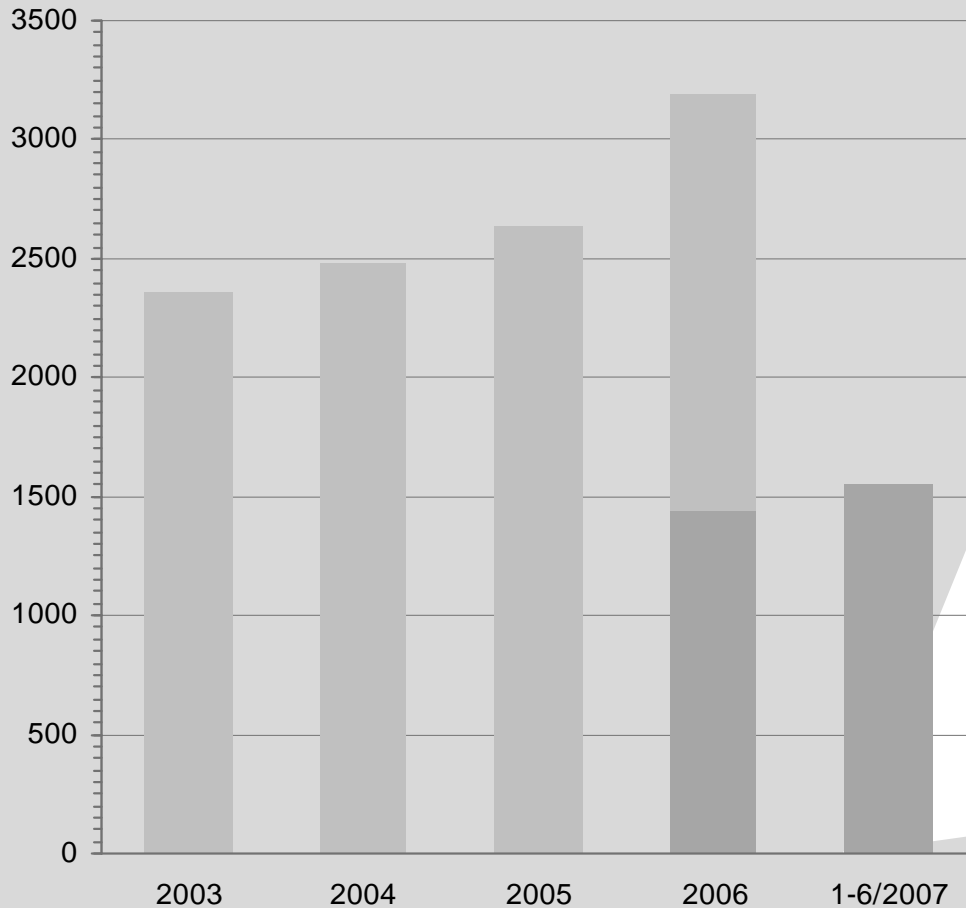


# Orderbokens fördelning - god visibilitet år 2008 och framöver

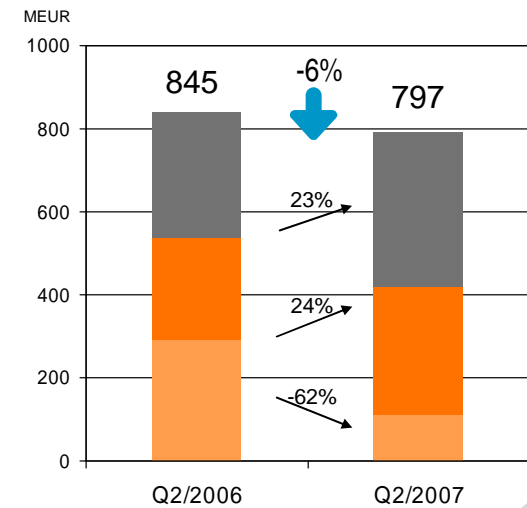


# Omsättning

MEUR

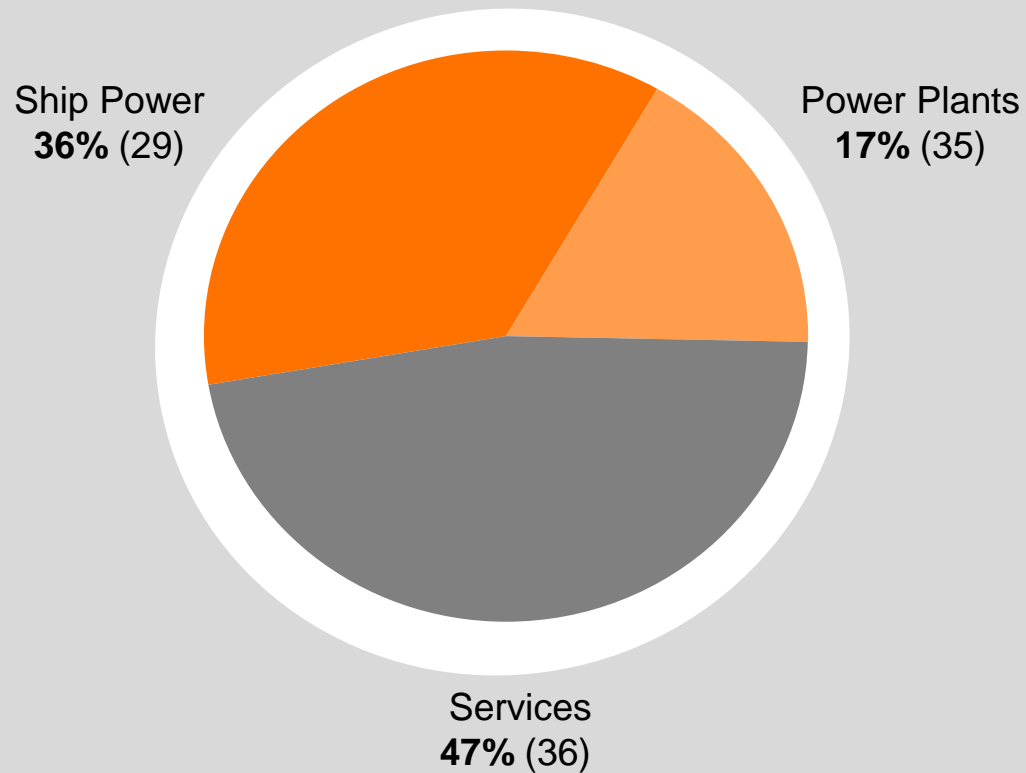


## Andra kvartalets utveckling

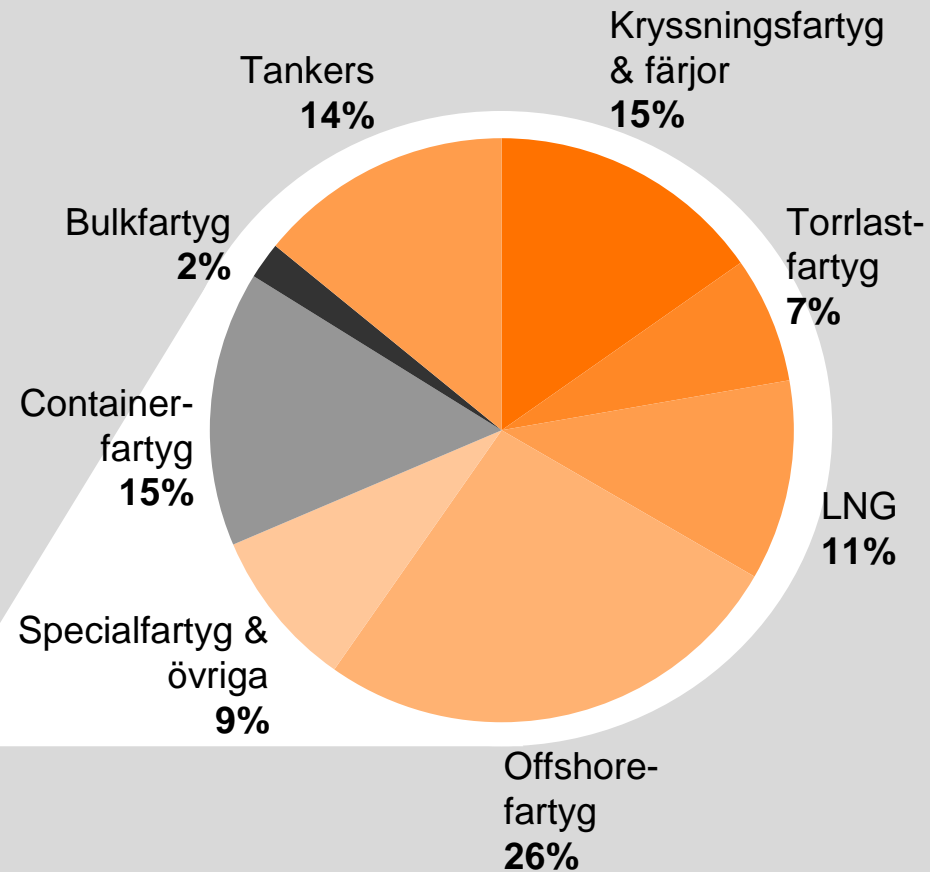
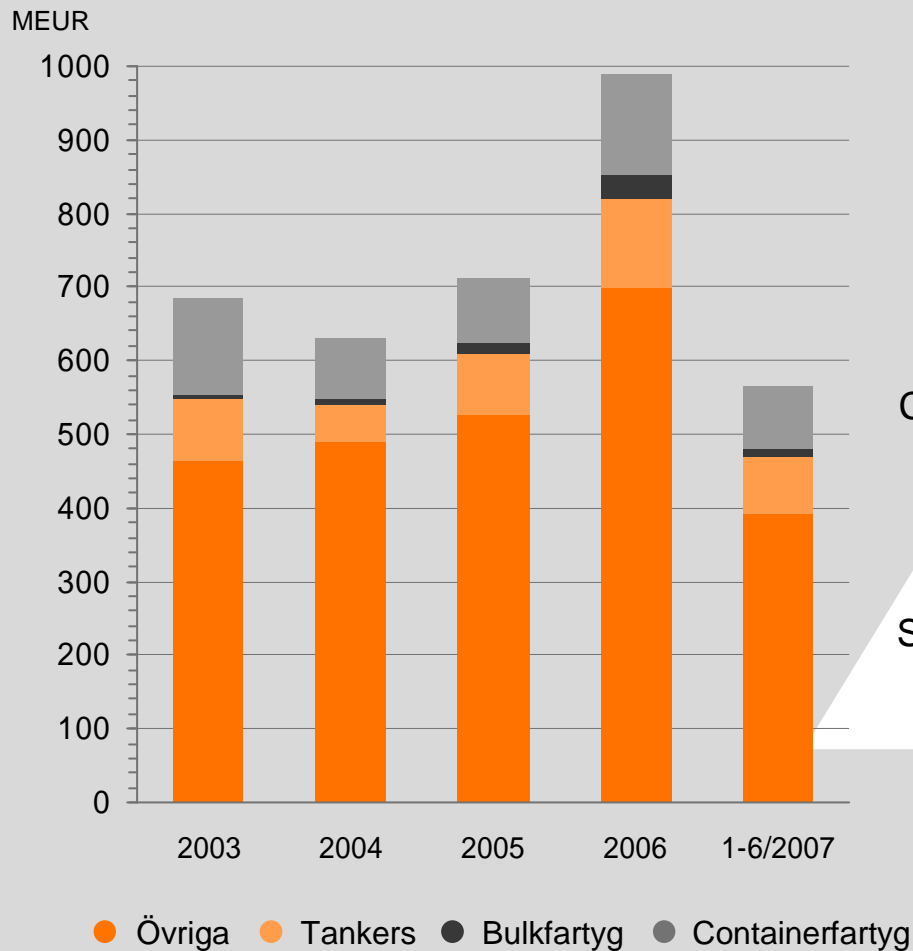


● Omsättning totalt ● 1-6 omsättning ● Power Plants ● Ship Power ● Services

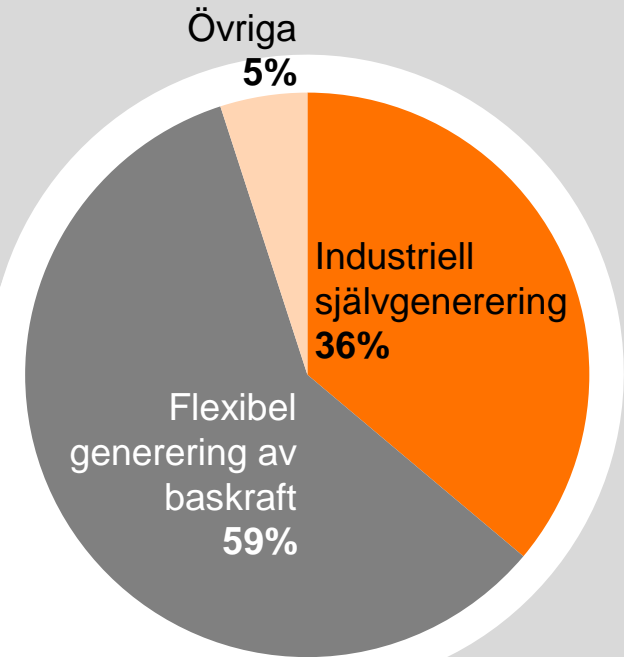
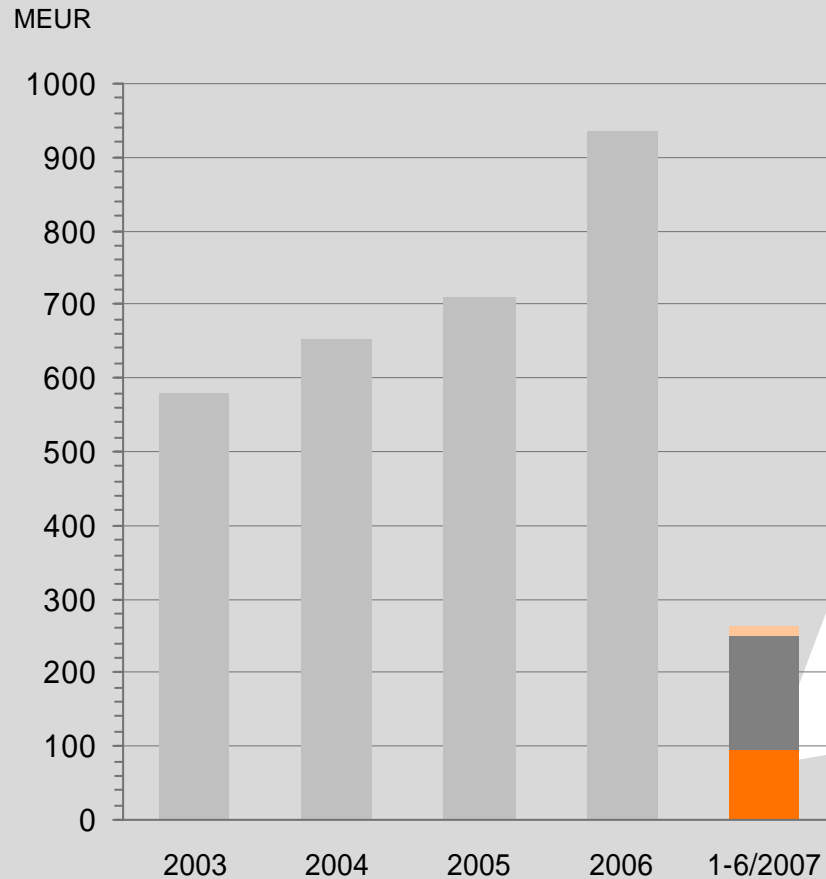
# Omsättning per affärsområde 1-6/2007



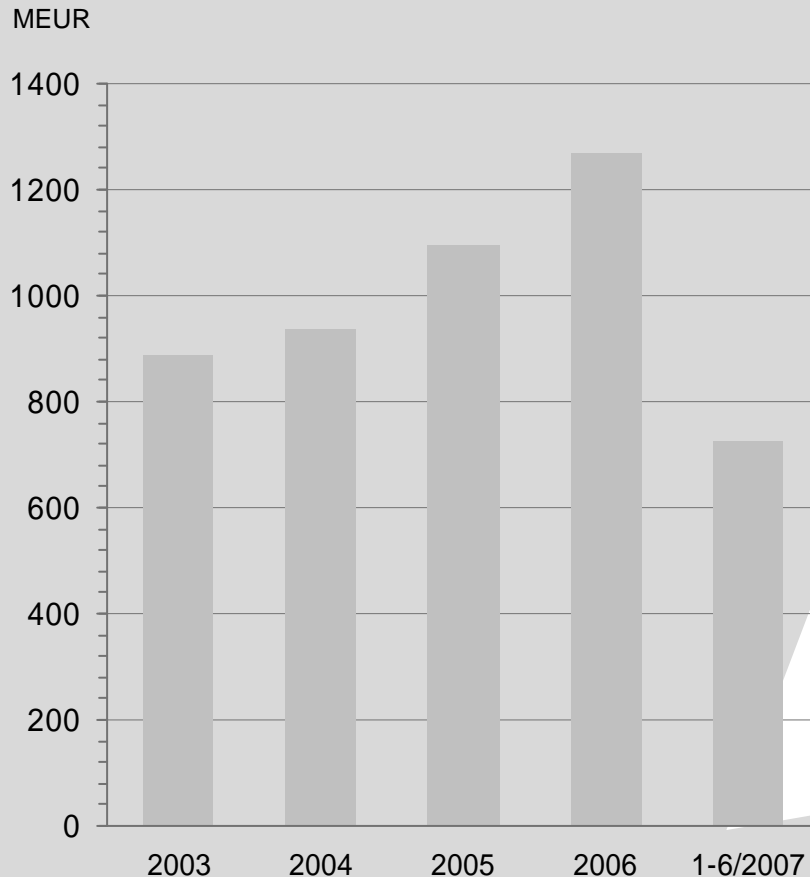
# Omsättning 1-6/2007 - Ship Power



# Omsättning 1-6/2007 - Power Plants

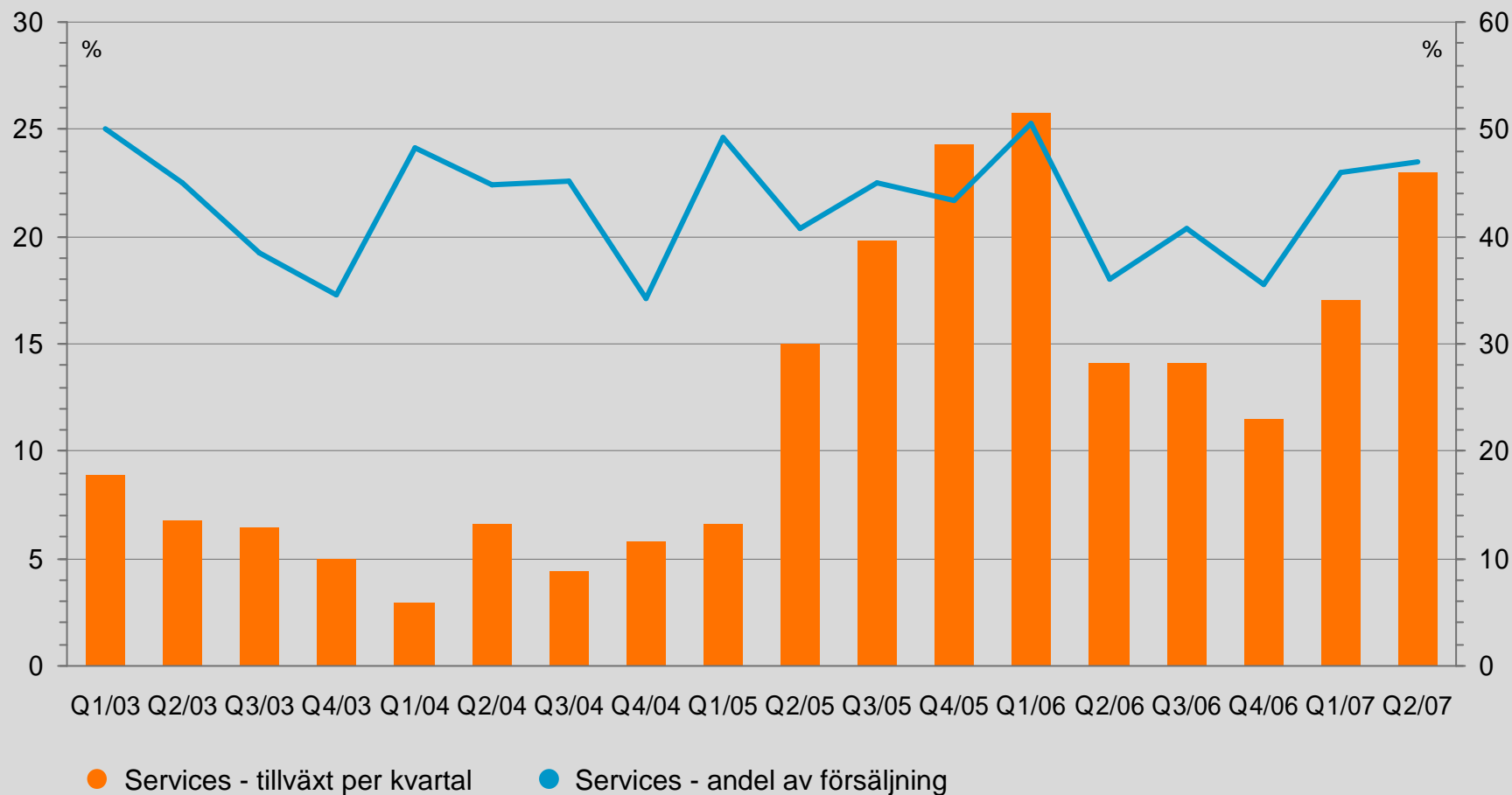


# Omsättning 1-6/2007 - Services



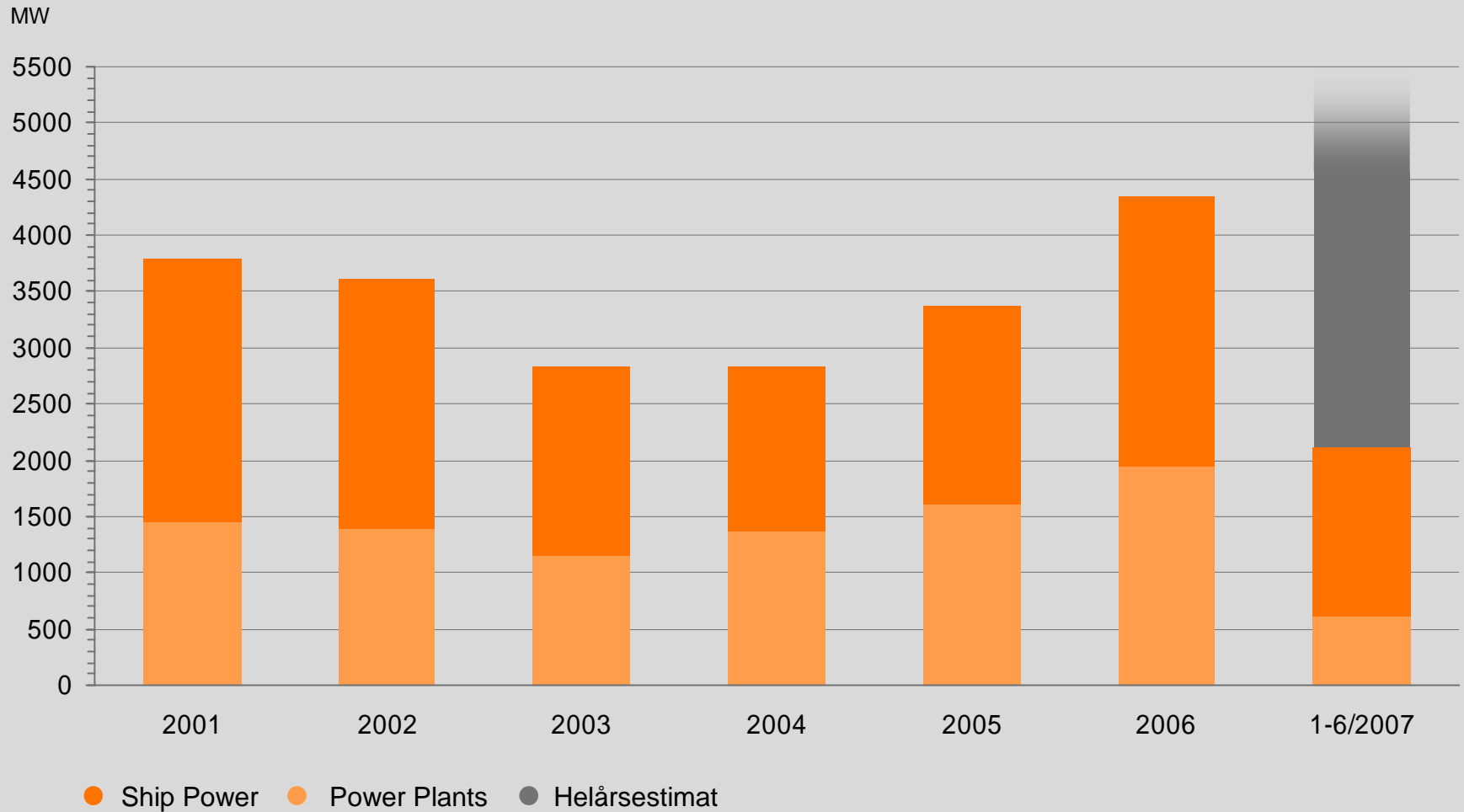
- Motortjänster
- Drifts- och underhållstjänster
- Automationstjänster
- Propulsionstjänster
- Fartygstjänster
- Rekonditioneringstjänster
- Utbildningstjänster

# Wärtsilä Services - accelererande tillväxt





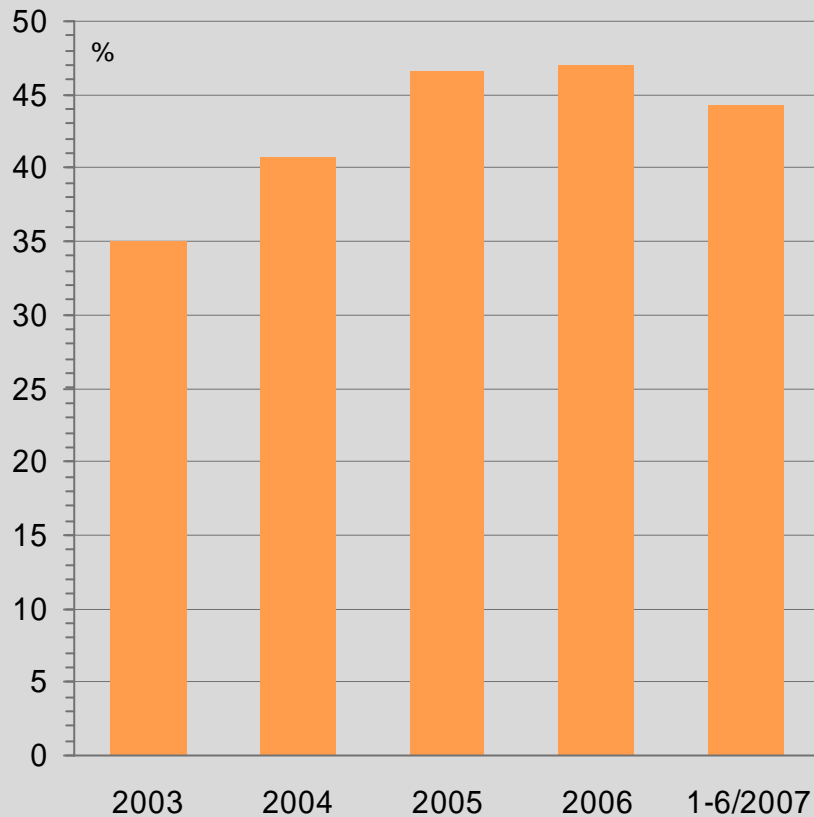
# Levererade motormegawatt, egna fabriker



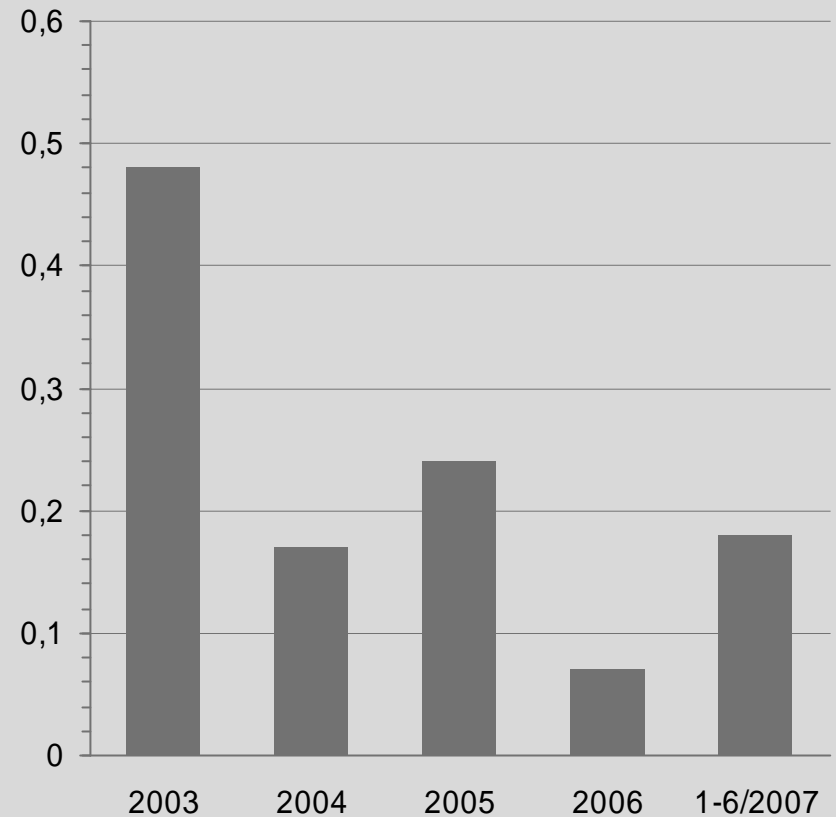


<u>MEUR</u>	<u>1-6/07</u>	<u>1-6/06</u>	<u>2006</u>
Rörelseverksamhetens kassaflöde	129	49	302
Investeringarnas kassaflöde	-99	55	148
Finansieringens kassaflöde	-76	-82	-387
Likvida medel vid räkensperiodens slut	133	137	179

## Soliditet



## Nettoskuldsättningsgrad



MÄRK: 2003 enligt FAS, 2004- enligt IFRS  
Konvertibla kapitallån ingår i eget kapital



- Efterfrågan inom marinindustrin och på energimarknaden ser ut att förbli aktiv under de två följande kvartalen för Wärtsiläs del.
- Tack vare den goda orderstocken väntas Wärtsiläs omsättning öka med ca 15% innevarande år.
- Lönsamheten överskrider 9%.
- Wärtsiläs lönsamhet varierar betydligt mellan kvartalen, och så är det också innevarande år.
- Wärtsilä ser ytterligare tillväxtmöjligheter år 2008.



**WÄRTSILÄ**