

WÄRTSILÄ OYJ ABP

DELÅRSRAPPORT JANUARI-SEPTEMBER 2007

OLE JOHANSSON, KONCERNCHEF

30.10.2007



- Den goda efterfrågan fortsätter på huvudmarkanderna
- Omsättningen ökade 22%
- Lönsamheten förbättrades ytterligare
- Starkt kassaflöde

Nyckeltal

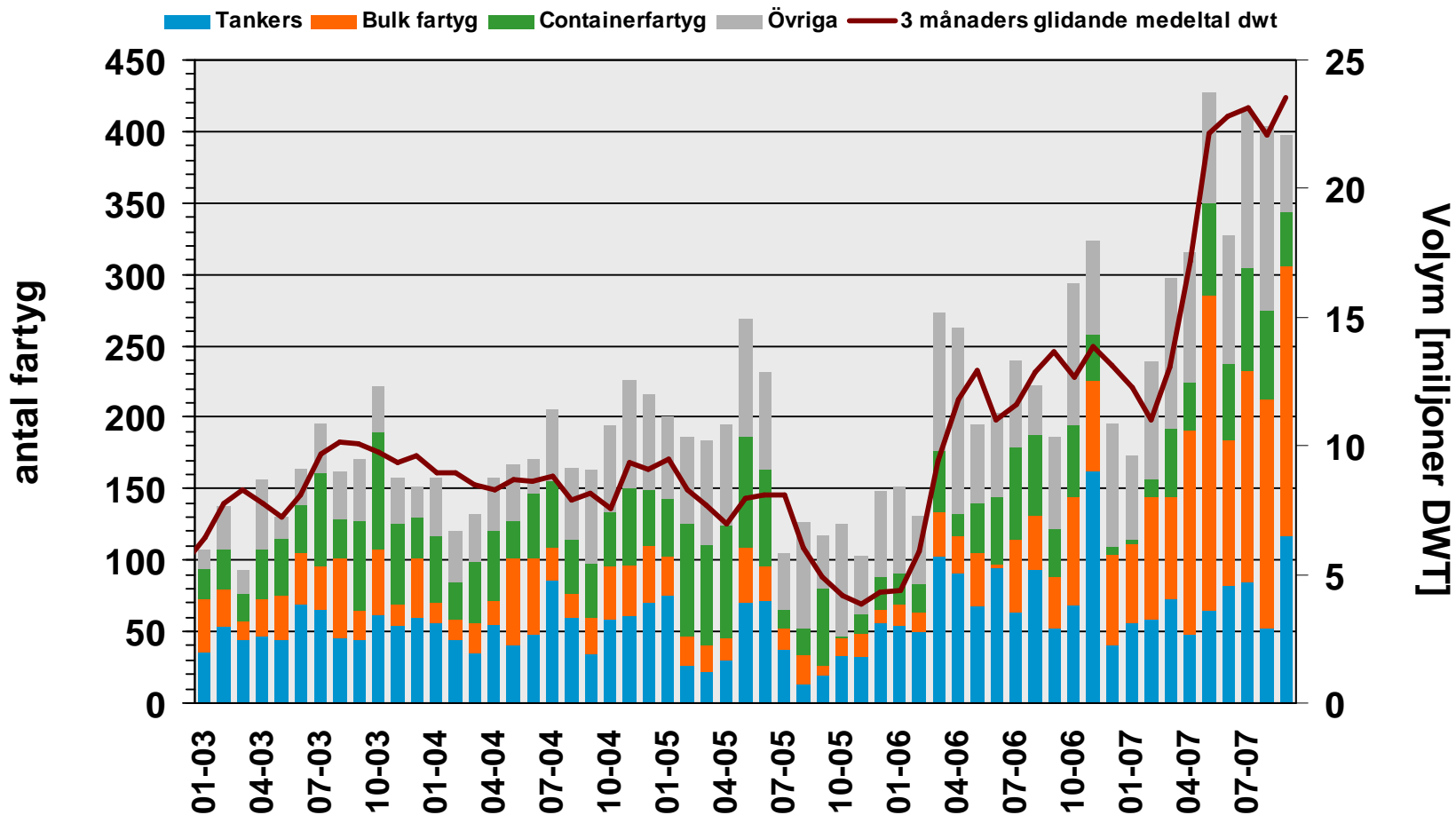
MEUR	Q3/07	Q3/06	1-9/07	1-9/06	2006
Orderingång	1 514	1 090	4 039	3 304	4 621
Orderstock			6 162	4 108	4 439
Omsättning	933	767	2 491	2 204	3 190
Rörelseresultat	96	56	233	162	262
% av omsättningen	10,3	7,3	9,3	7,4	8,2
Resultat före skatter	95	58 ¹	227	163 ²	255 ³
Resultat/aktie, euro	0,71	0,40 ¹	1,69	1,42 ²	2,03 ³
Rörelseverksamhetens kassaflöde			299	172	302
Bruttoinvesteringar			172	142	193

1 För att förbättra jämförbarheten ingår Wärtsiläs andel av Ovakos resultat efter skatt 3 miljoner euro inte i siffrorna för 7-9/2006.

2 För att förbättra jämförbarheten ingår Wärtsiläs andel av Ovakos resultat efter skatt, 18 miljoner euro, och en försäljningsvinst på 124 miljoner euro från försäljning av B-aktier i Assa Abloy inte i siffrorna för 1-9/2006.

3 För att förbättra jämförbarheten ingår Wärtsiläs andel av Ovakos resultat efter skatt, 67 miljoner euro, och en försäljningsvinst på 124 miljoner euro från försäljning av B-aktier i Assa Abloy inte i siffrorna för 2006.

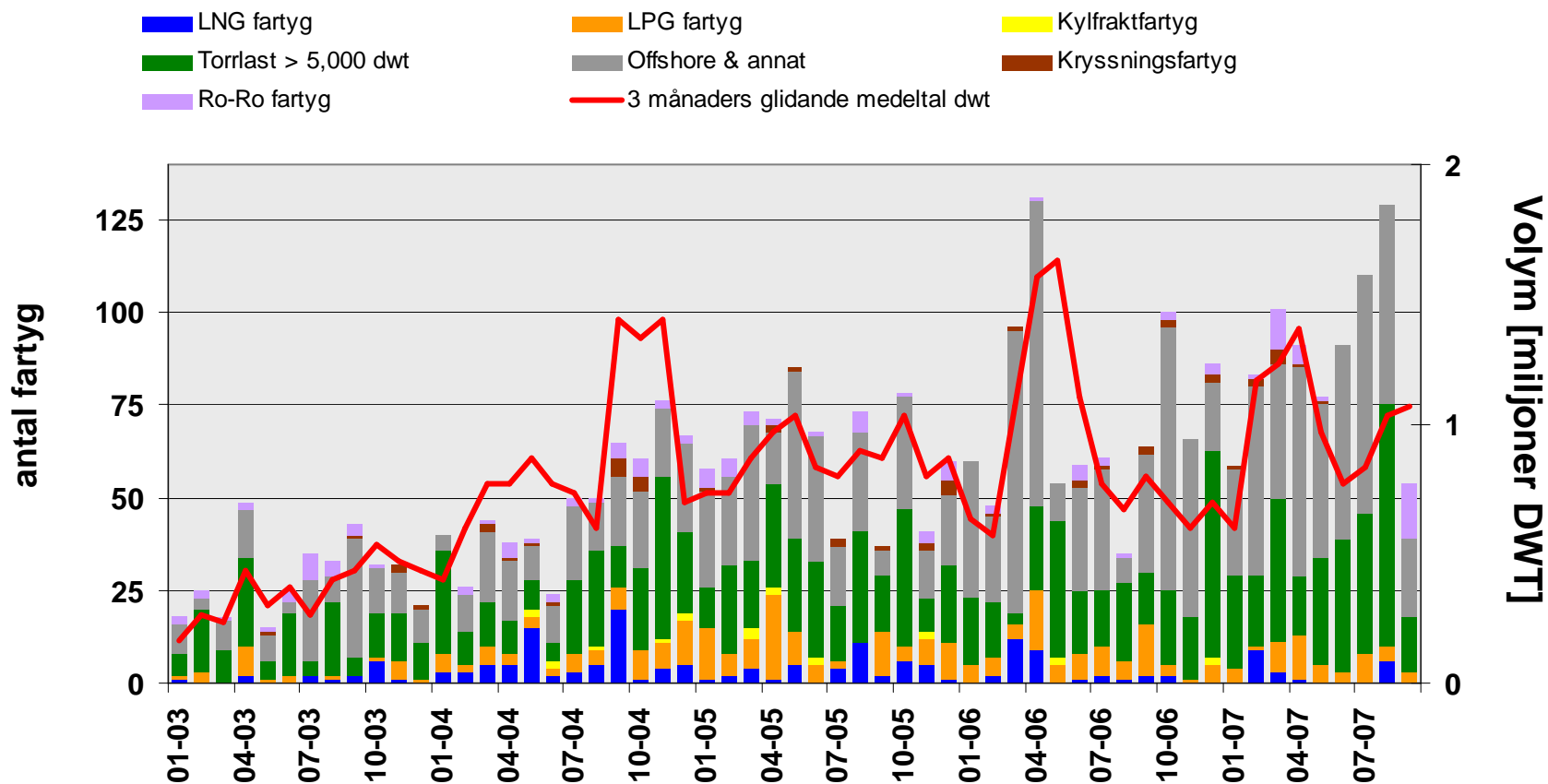
Marknadsutveckling - Ship Power Fartygsorder



Källa: Baserat på data från Clarkson Research Studies

Marknadsutveckling - Ship Power

Fartygsorder - övriga fartyg

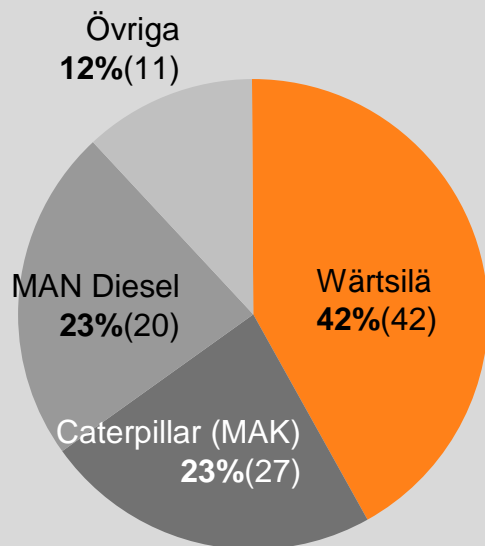


Källa: Baserat på data från Clarkson Research Studies

Marknadsutveckling - Ship Power

Marknadsandelar för Wärtsiläs marinmotorer Q3/2007

Medelvarviga huvudmotorer



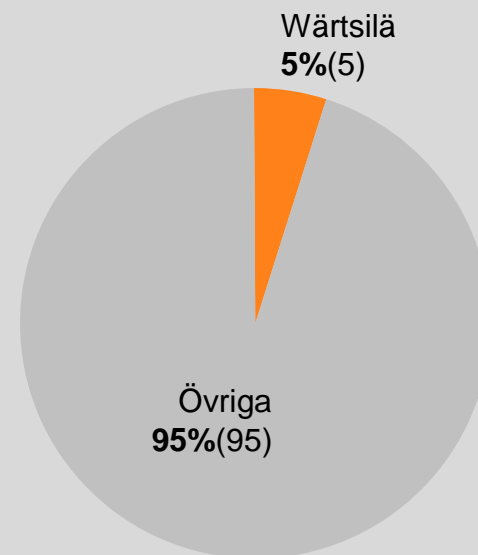
Marknaden totalt de senaste 12 mån:
8 700 MW (9 400)

Lågvarviga huvudmotorer



Marknaden totalt de senaste 12 mån:
34 100 MW (29 400)

Hjälpmotorer



Marknaden totalt de senaste 12 mån:
8 200 MW (9 000)

Wärtsiläs egen kalkyl baserar sig på Marine Market Database. Marknadsandelarna baserar sig på installerad effekt, siffrorna inom parentes är från slutet av föregående kvartal. Den totala marknaden baserar sig på volymen under de senaste 12 månaderna, siffrorna inom parentes beskriver de 12 senaste månadernas volym i slutet av föregående kvartal.

Marknadsutveckling - Power Plants

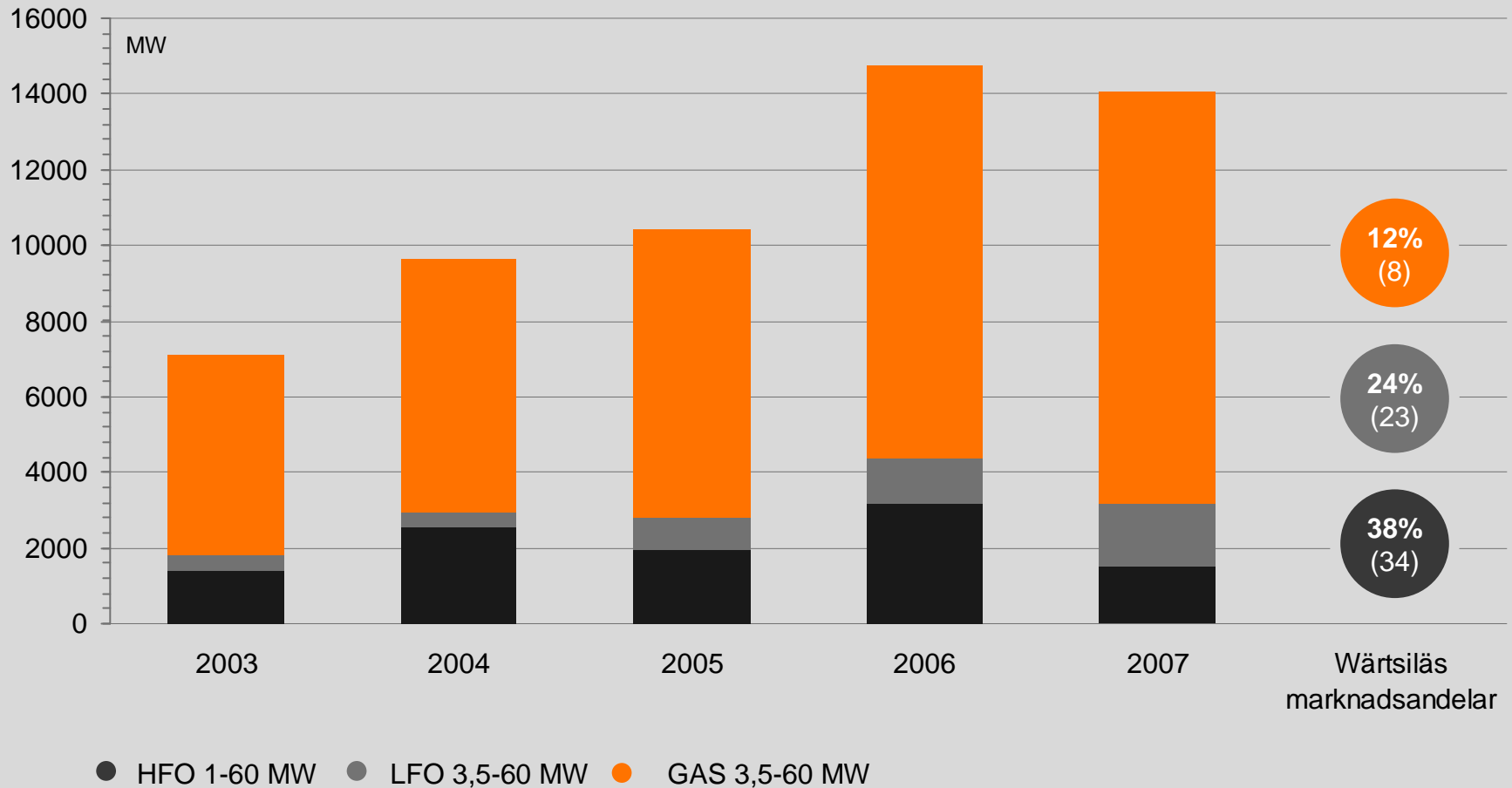


- Marknaden var fortsatt globalt aktiv
- Efterfrågan på oljekraftverk var stor under rapportperioden
- Kraftverk som drivs med förnybara bränslen beställdes aktivt
- Efterfrågan på gaskraftverk höll sig på en sund nivå

Marknadsutveckling - Power Plants

Marknadsandelar

Målmarknader per bränsletyp 2003 - 2007



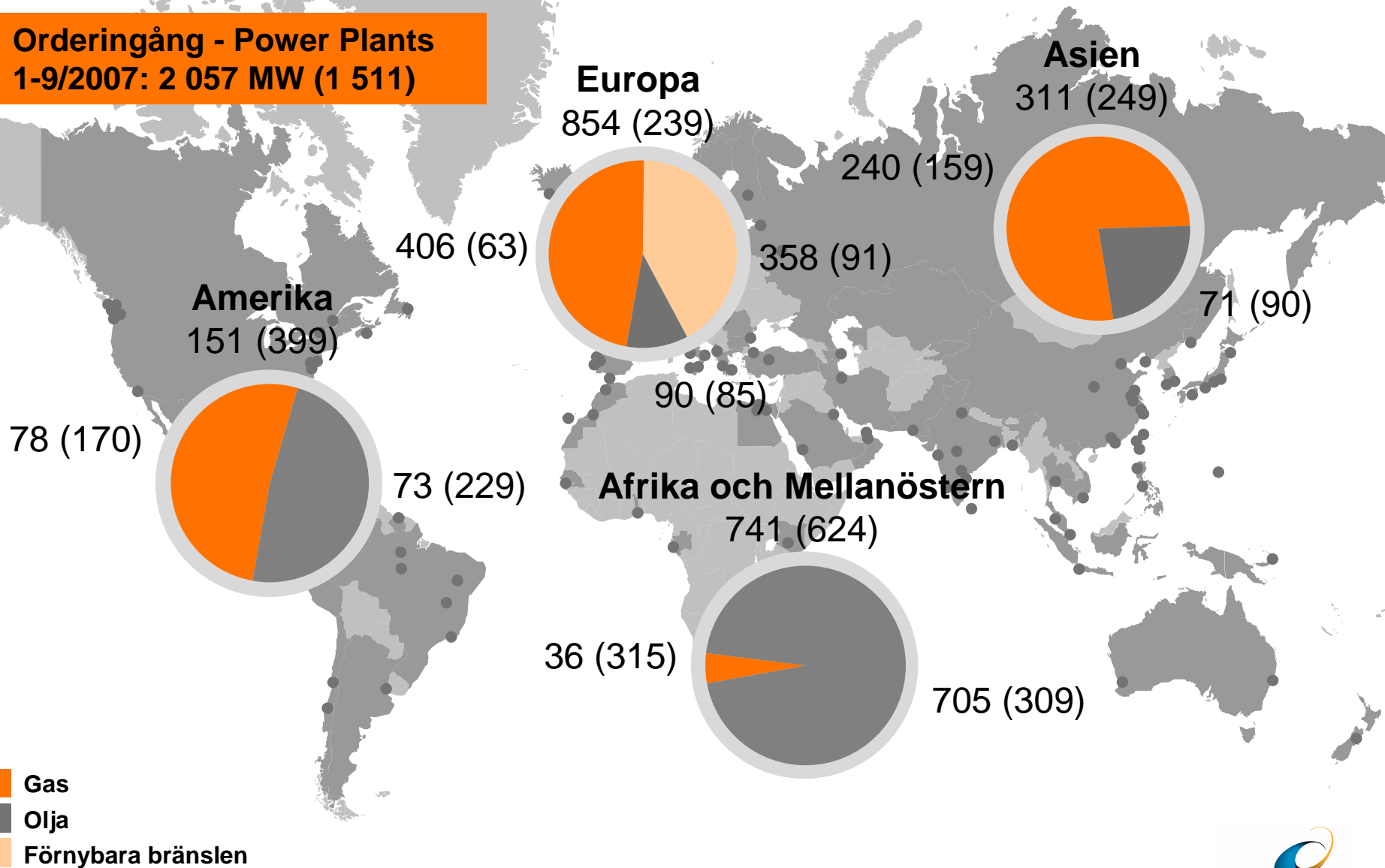
OBS I: Wärtsiläs målmarknader för gaskraftverk har ändrats sedan rapportperioden 2005, då Wärtsilä avslutat sin produktion och försäljning av snabbgående motorer (effektområde < 3,5 MW)

OBS II: LFO-siffrorna från år 2006 framåt innehåller flytande biobränslen

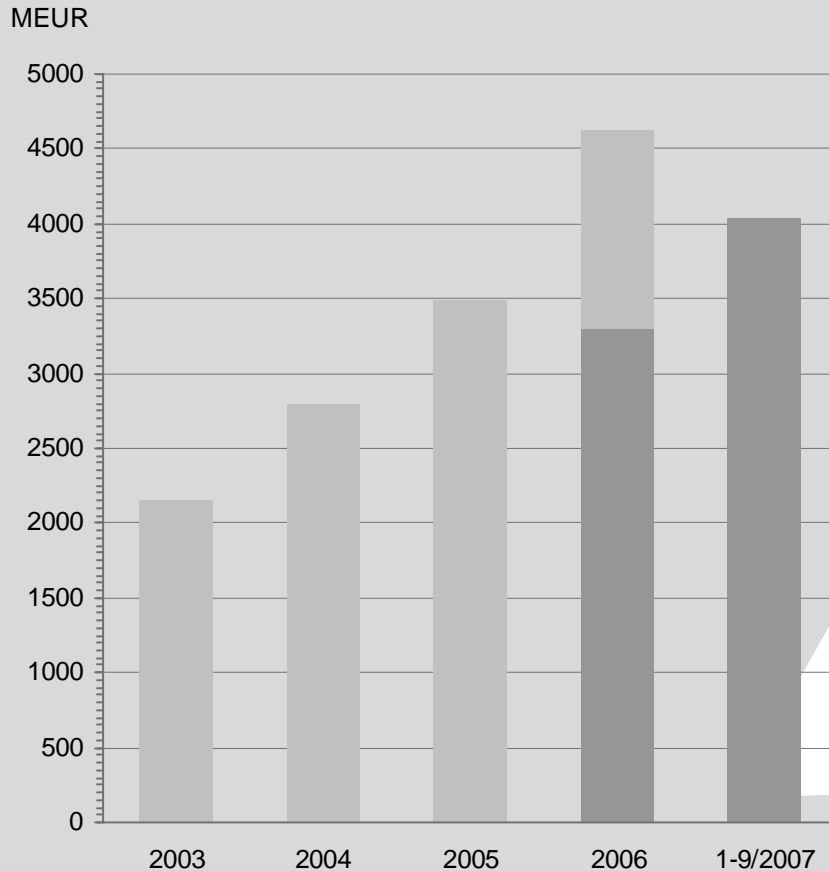
Källa: Diesel & Gas turbine worldwide, Juni 2006-Maj 2007

Marknadsutveckling - Power Plants

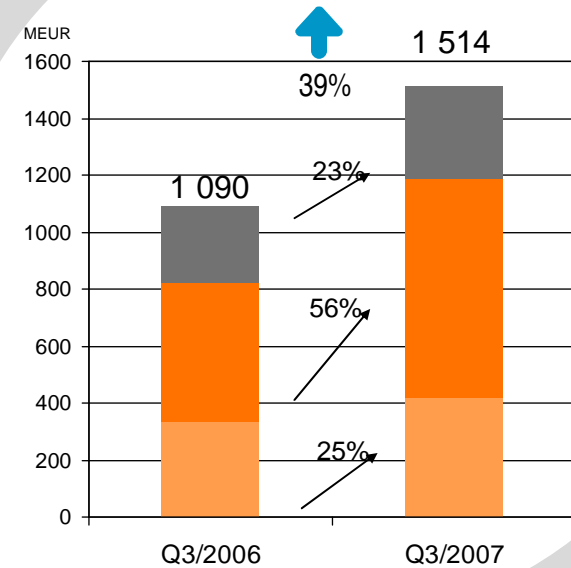
Orderingång - Power Plants
1-9/2007: 2 057 MW (1 511)



Orderingången fortsatt stark



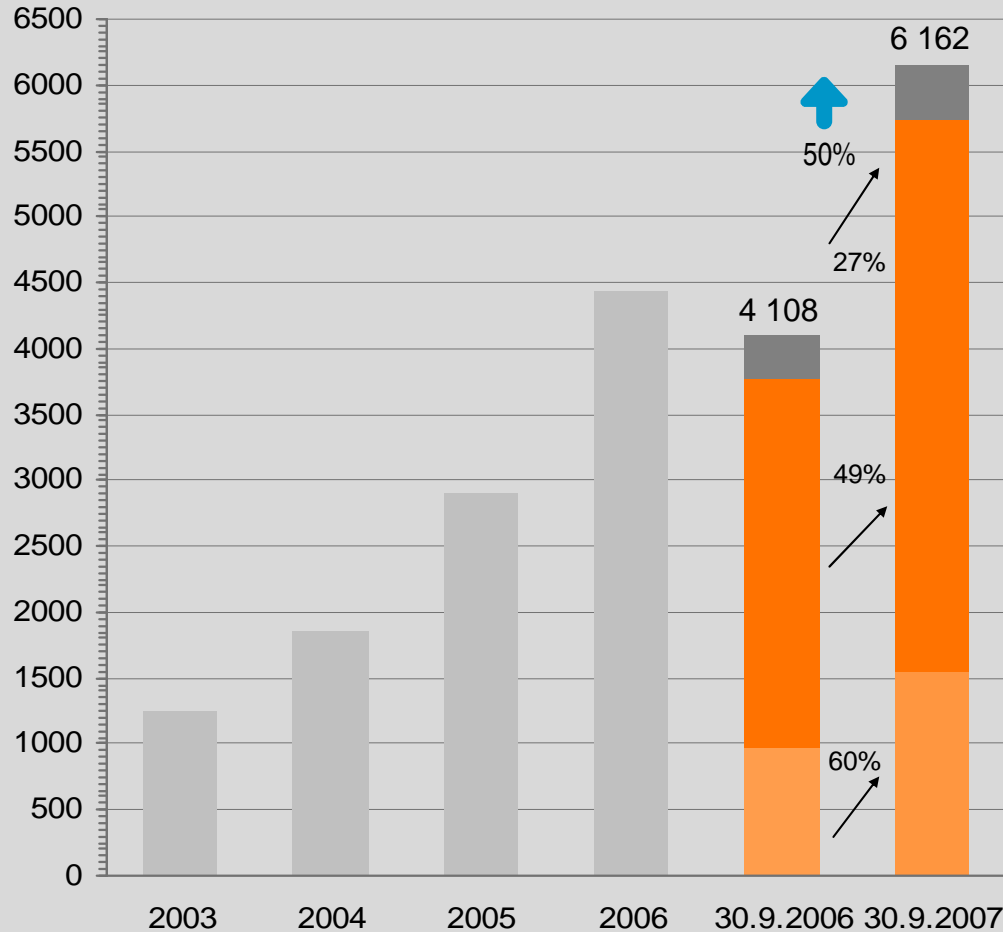
Tredje kvartalets utveckling



● Orderingång totalt ● 1-9 orderingång ● Power Plants ● Ship Power ● Services

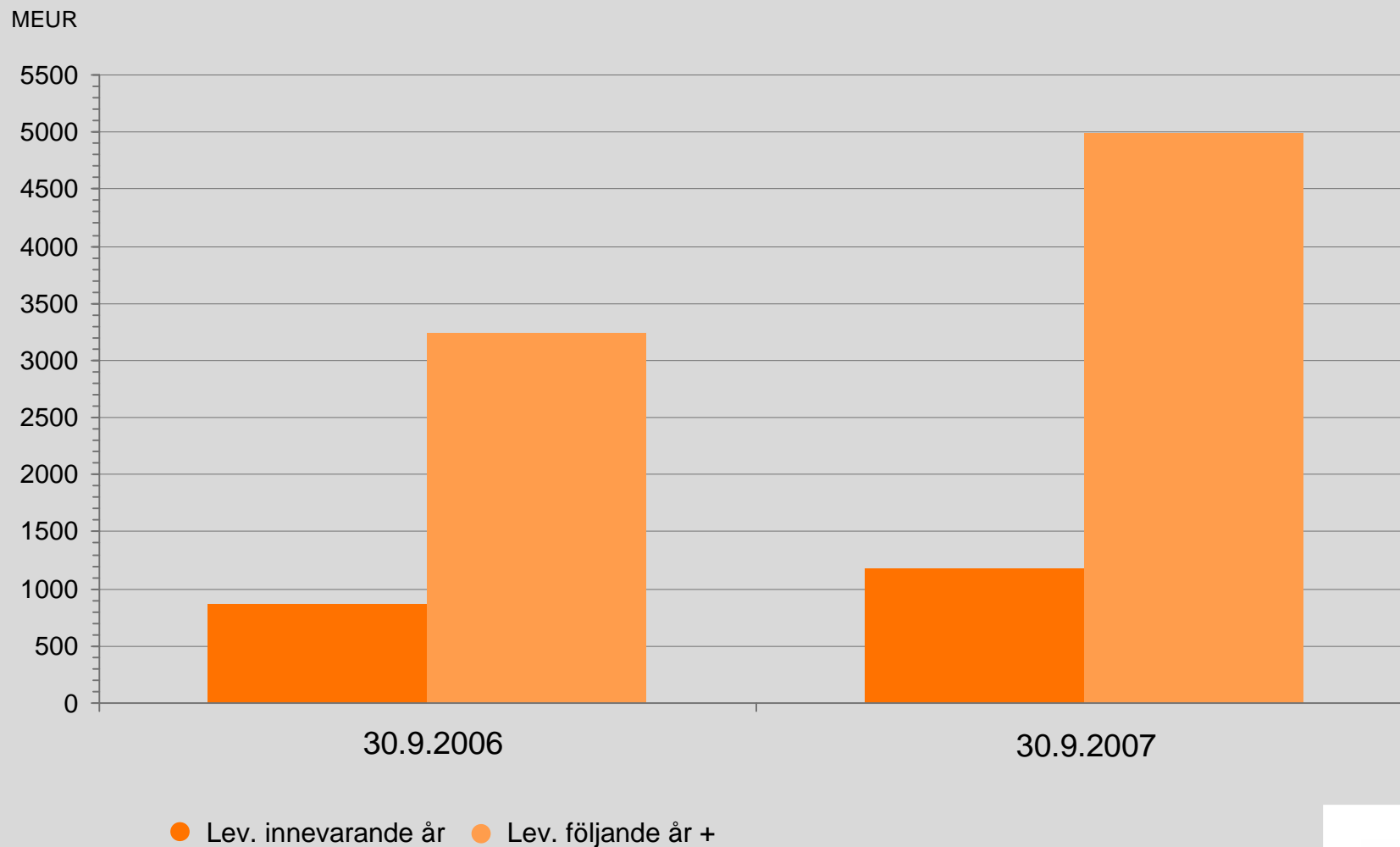
Orderstock - ökning 50%

MEUR

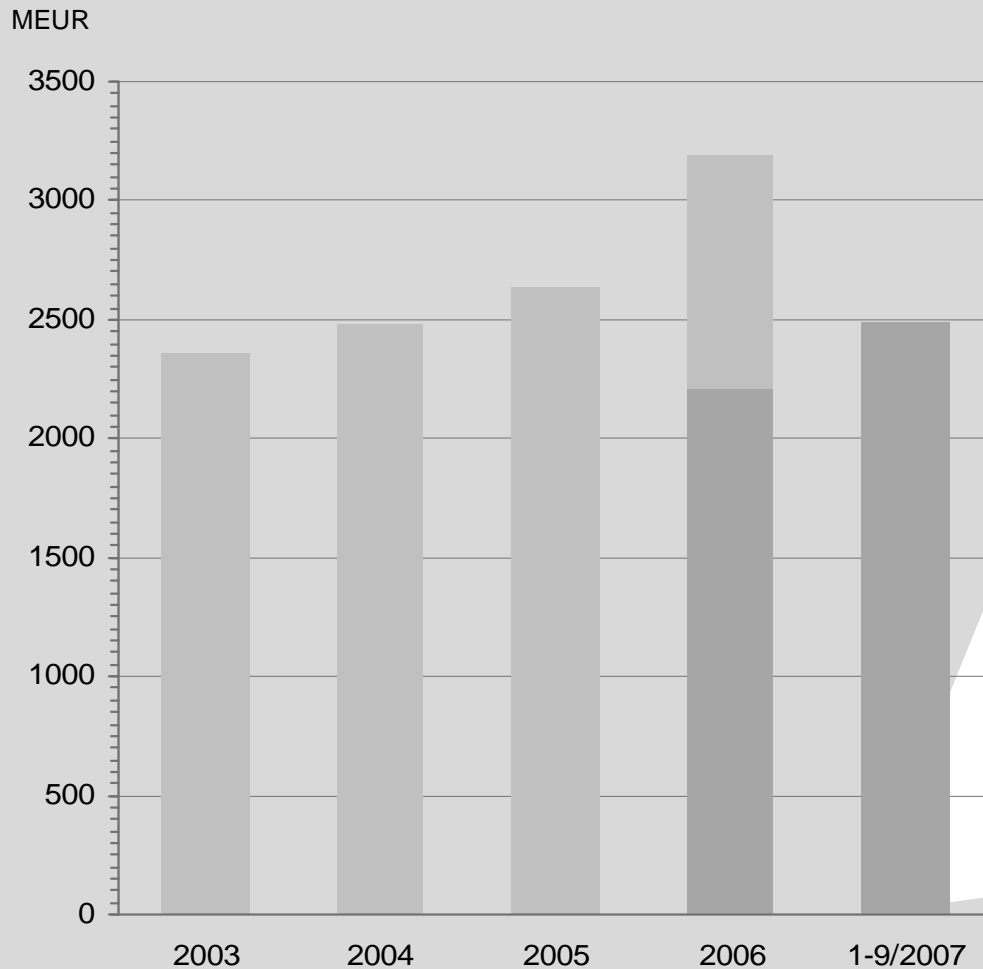


● Orderstocken totalt ● Power Plants ● Ship Power ● Services

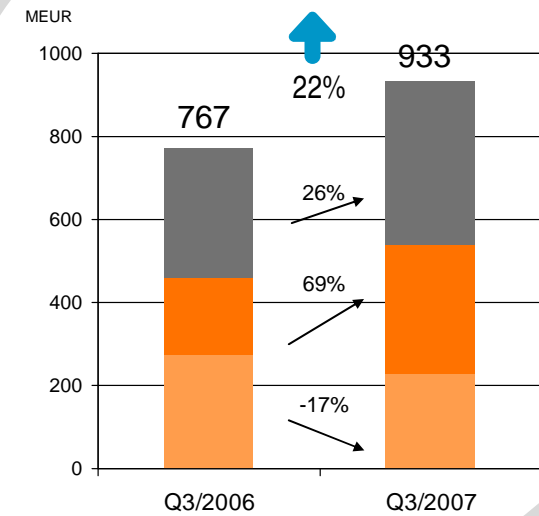
Orderbokens fördelning



Omsättning

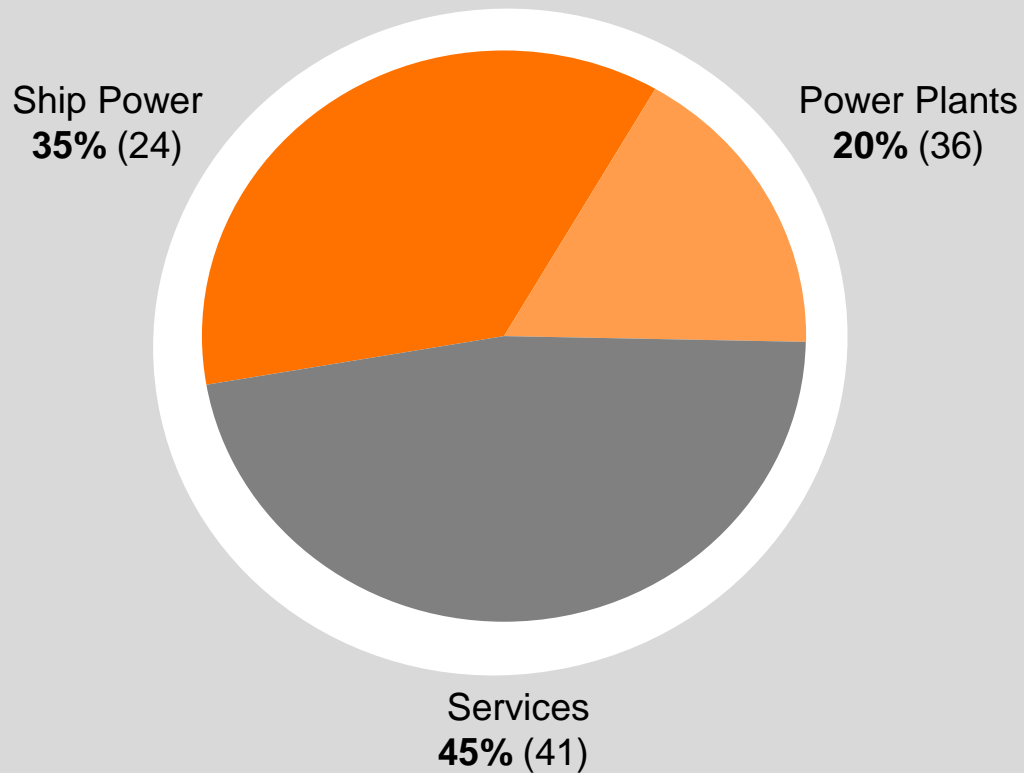


Tredje kvartalets utveckling

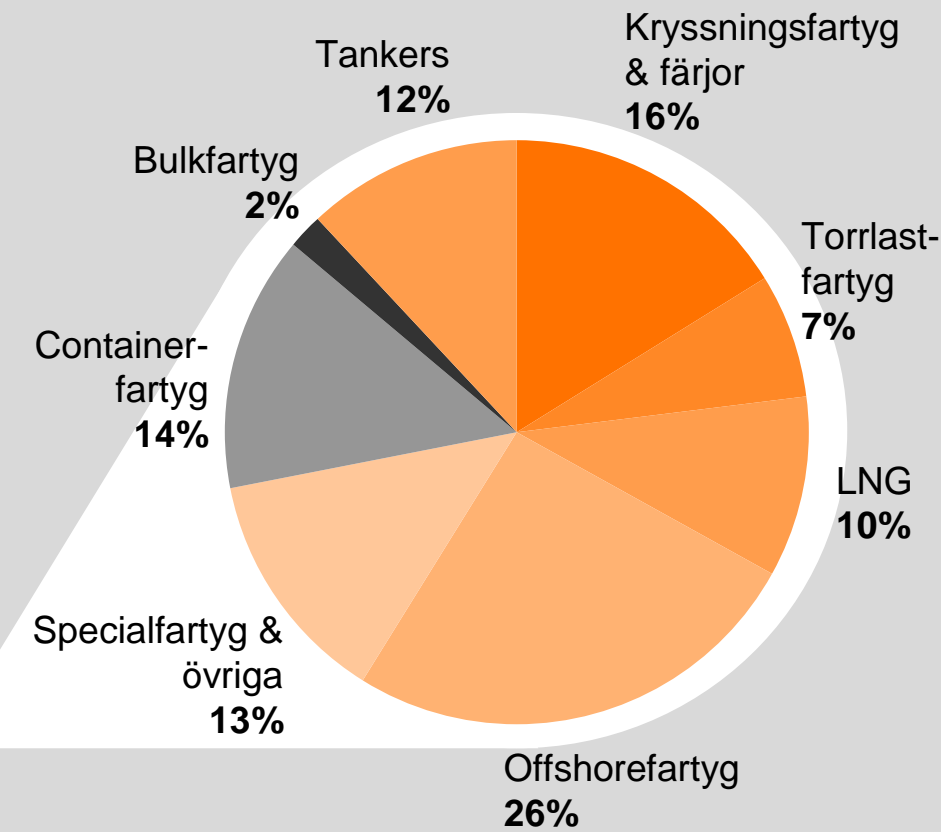
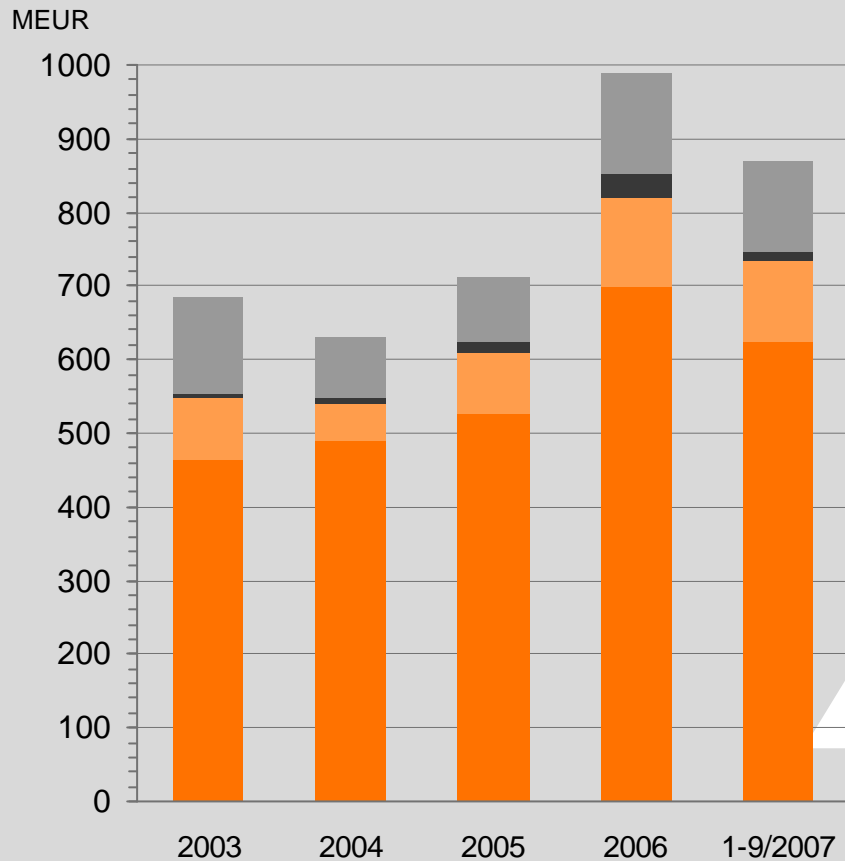


● Omsättning totalt ● 1-9 omsättning ● Power Plants ● Ship Power ● Services

Omsättning per affärsområde 1-9/2007

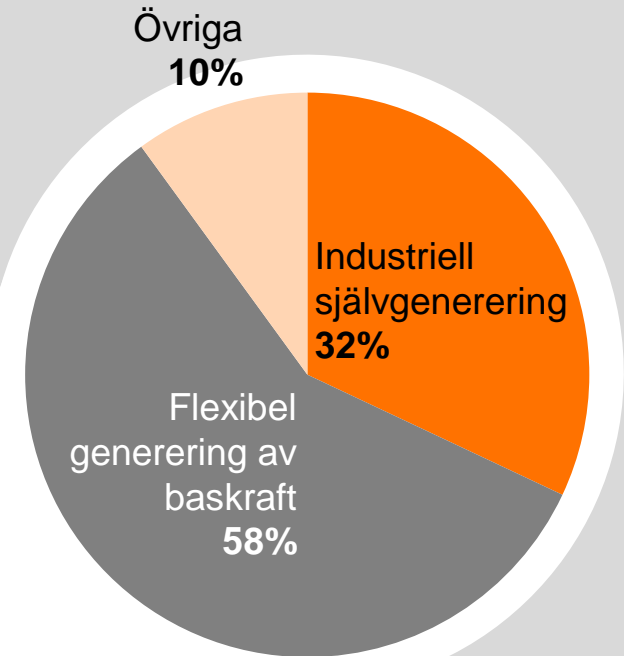
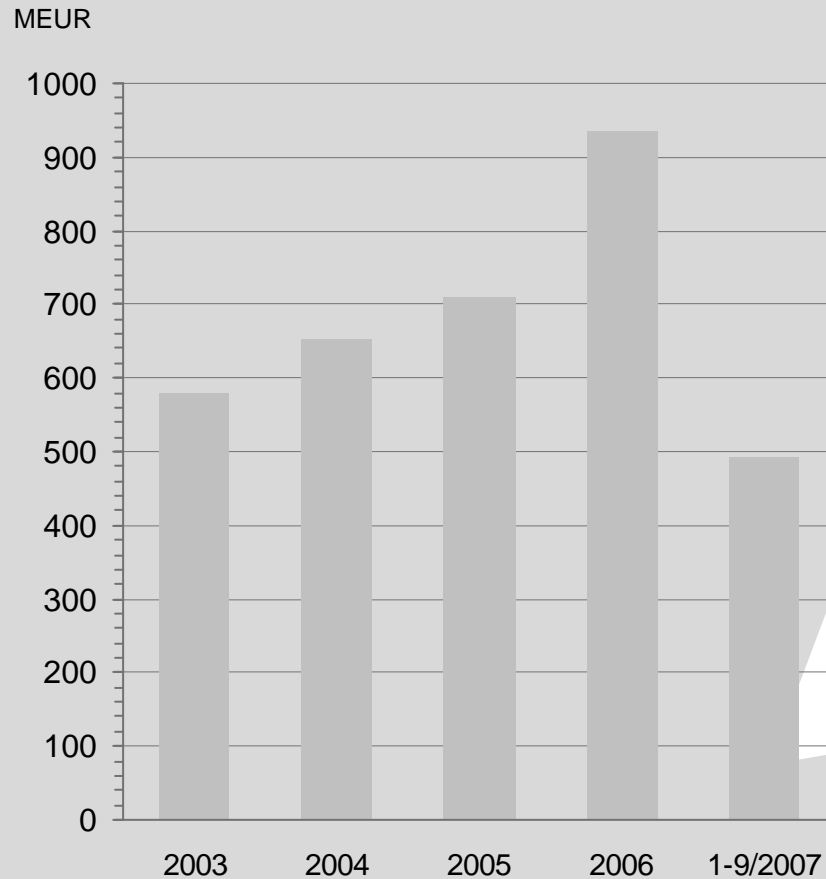


Omsättning 1-9/2007 - Ship Power

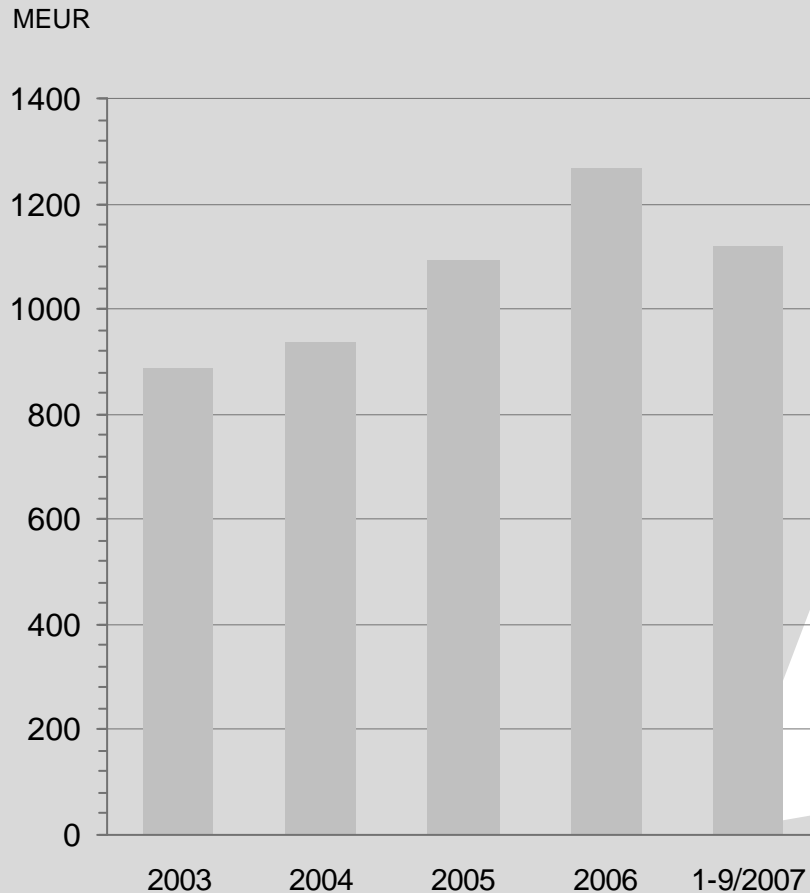


● Övriga
 ● Tankers
 ● Bulkfartyg
 ● Containerfartyg

Omsättning 1-9/2007 - Power Plants

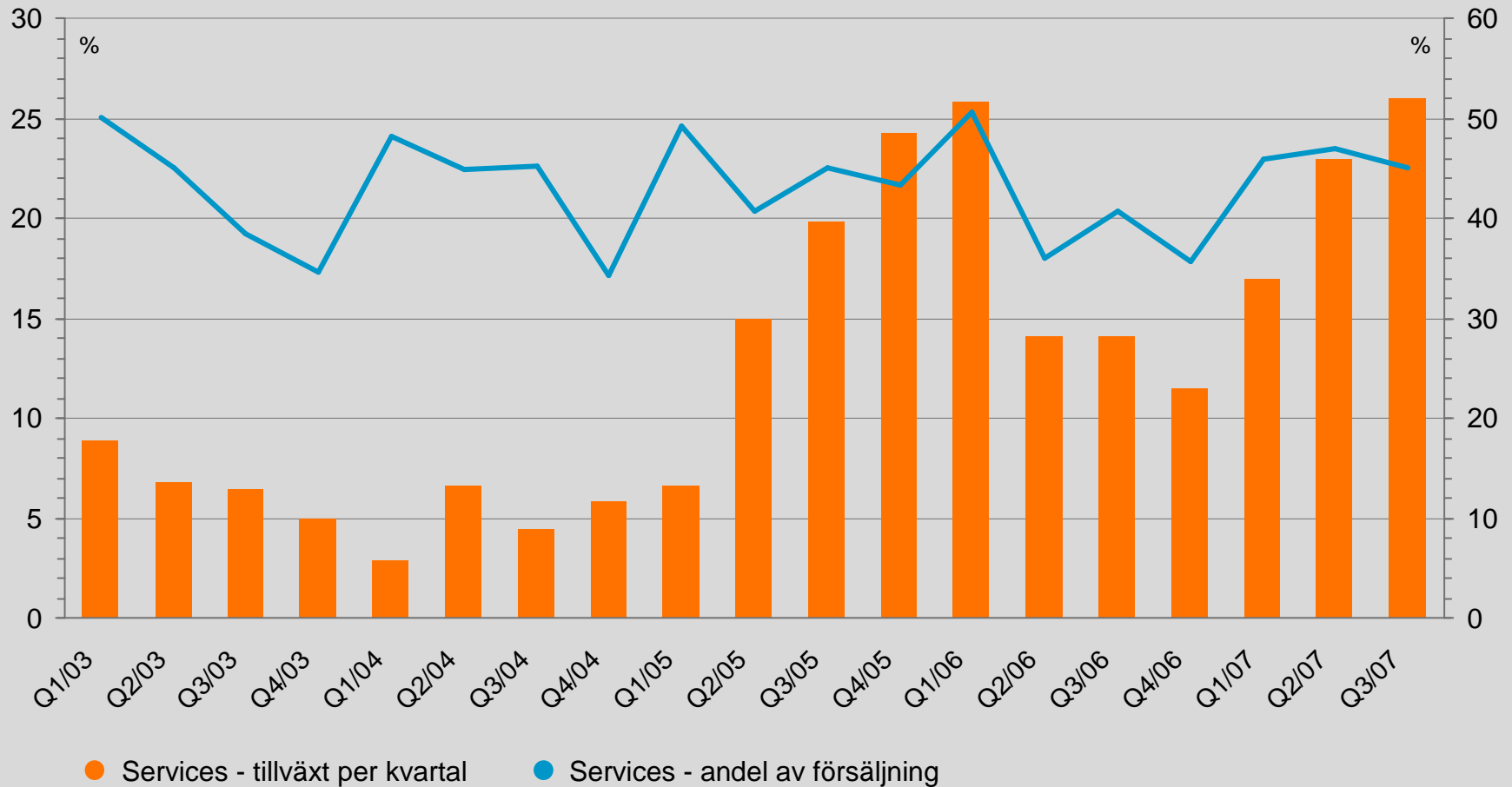


Omsättning 1-9/2007 - Services

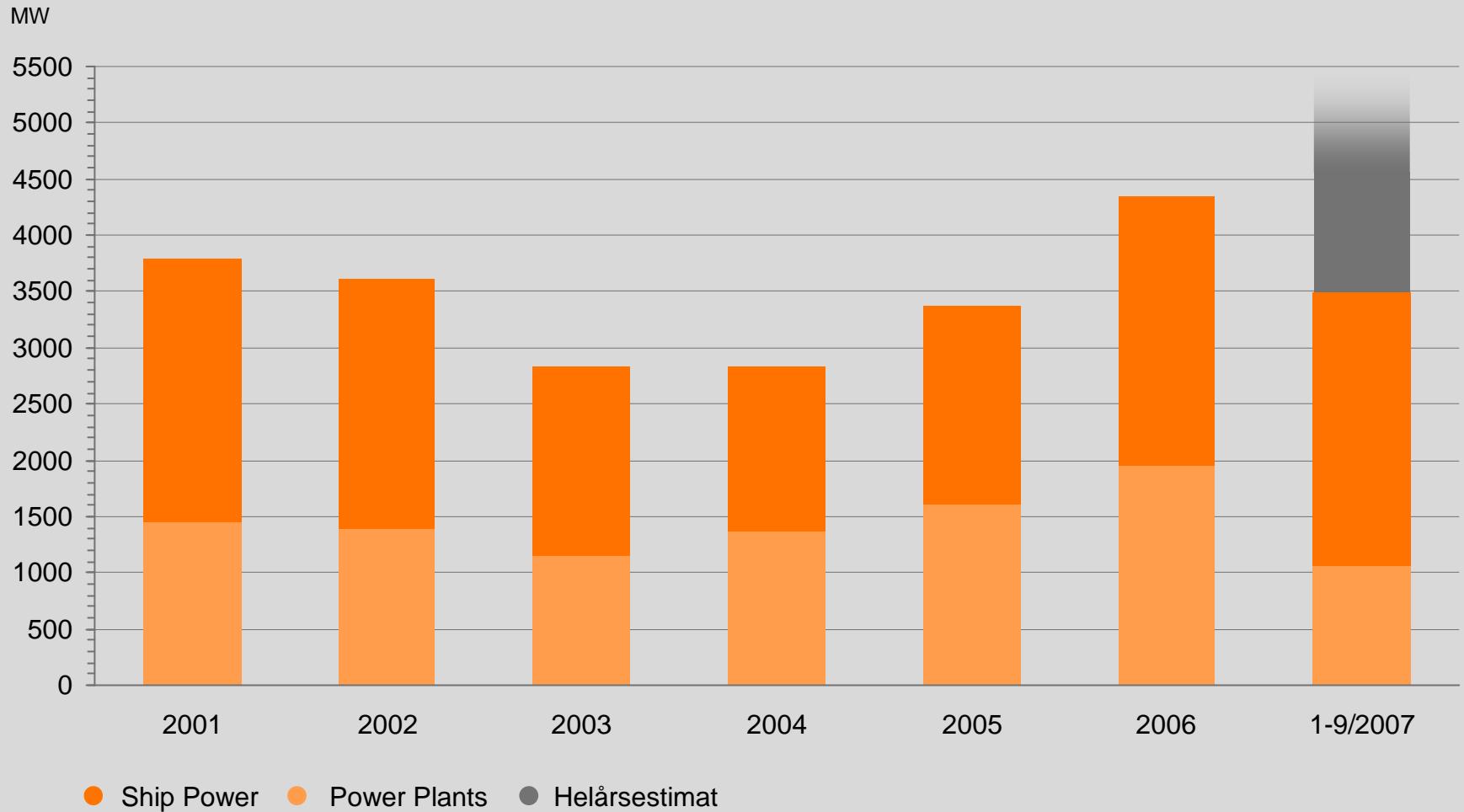


- Motortjänster
- Drifts- och underhållstjänster
- Automationstjänster
- Propulsionstjänster
- Fartygstjänster
- Rekonditioneringstjänster
- Utbildningstjänster

Wärtsilä Services - stadig tillväxt



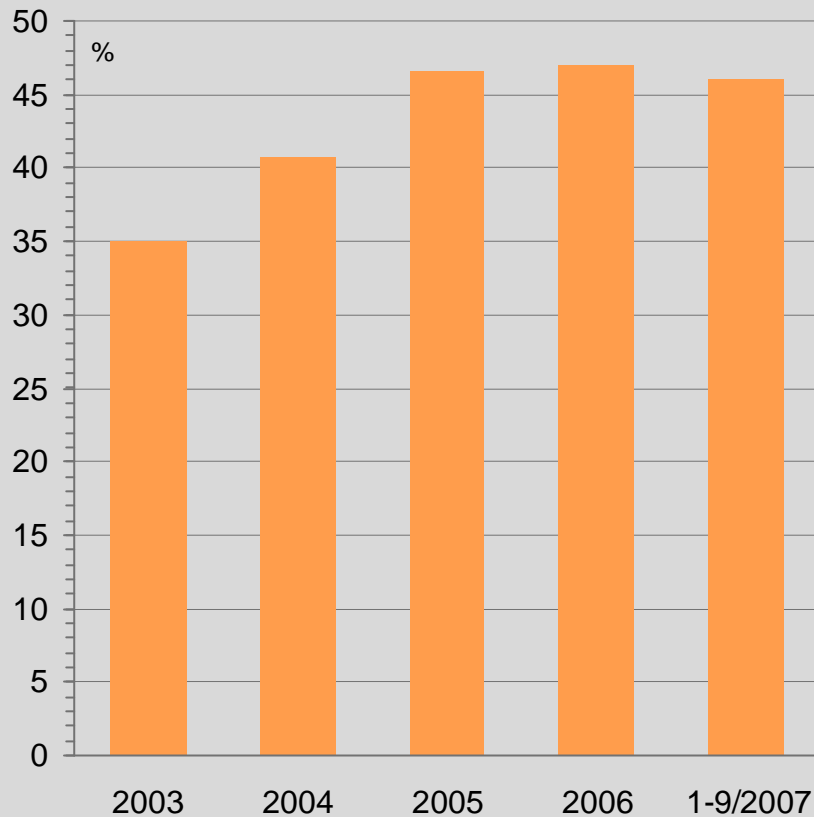
Levererade motormegawatt, egna fabriker



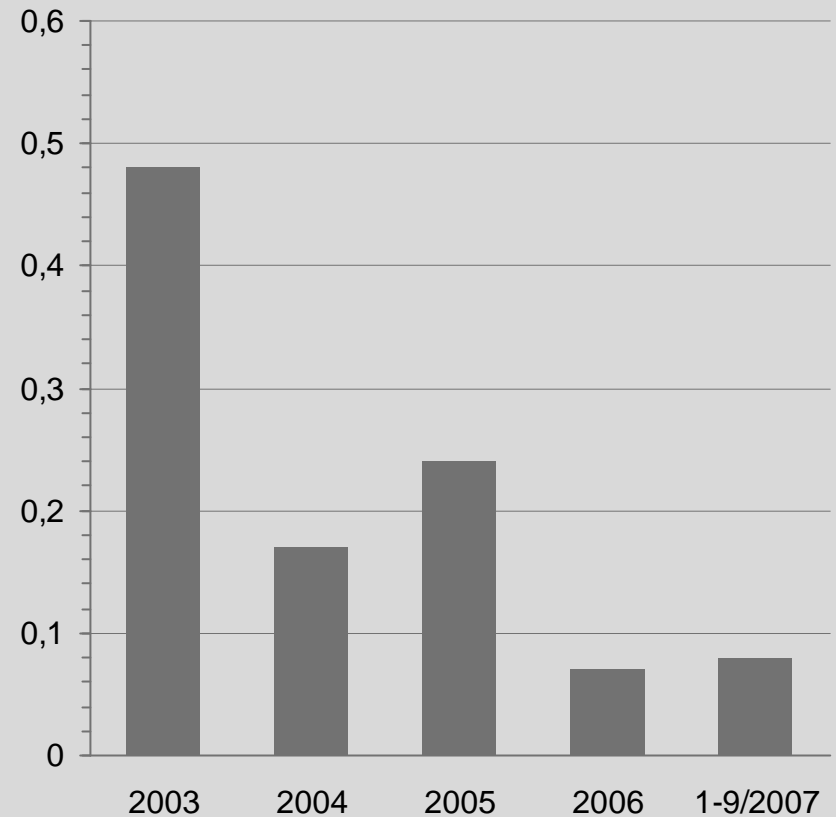


<u>MEUR</u>	<u>1-9/07</u>	<u>1-9/06</u>	<u>2006</u>
Rörelseverksamhetens kassaflöde	299	172	302
Investeringarnas kassaflöde	-159	29	148
Finansieringens kassaflöde	-115	-174	-387
Likvida medel vid räkenskapsperiodens slut	202	143	179

Soliditet



Nettoskuldsättningsgrad



MÄRK: 2003 enligt FAS, 2004- enligt IFRS
Konvertibla kapitallån ingår i eget kapital



- Efterfrågan inom marinindustrin och på energimarknaden ser ut att förbli aktiv under de två följande kvartalen för Wärtsiläs del
- Tack vare den starka orderstocken väntas Wärtsiläs omsättning öka med ca 15% innevarande år
- Lönsamheten för hela året överstiger 9%
- Wärtsilä ser ytterligare tillväxtmöjligheter år 2008



WÄRTSILÄ