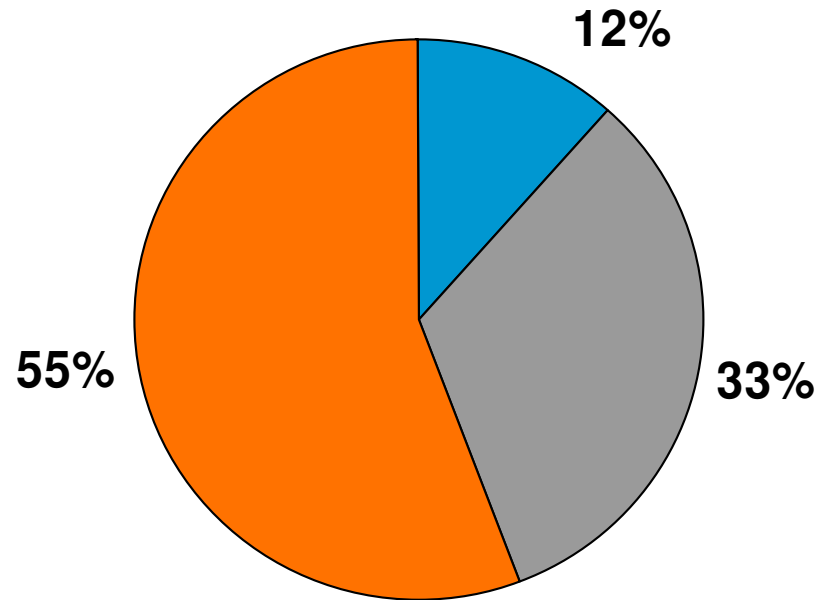


# Motor- och gasturbiner till kraftverk

1-60 MW

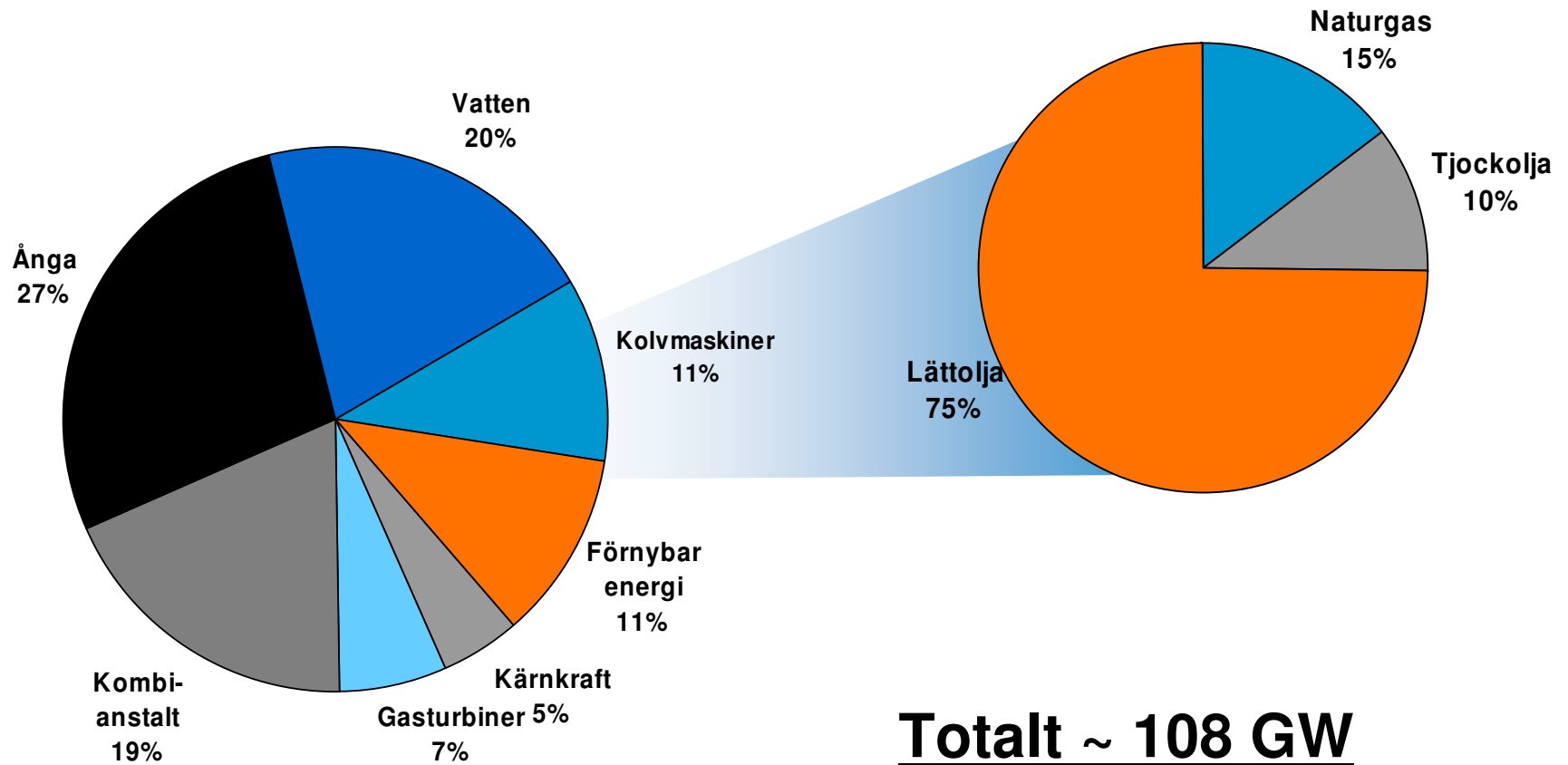
Marknaden totalt: 19 464 MW

Period: 6/2003- 5/2004



Källa: Wärtsilä Power Plants Market Intelligence  
Datum: 04.11.2004  
Från juni 03 till maj 04

# Kraftverksmarknaden 2003

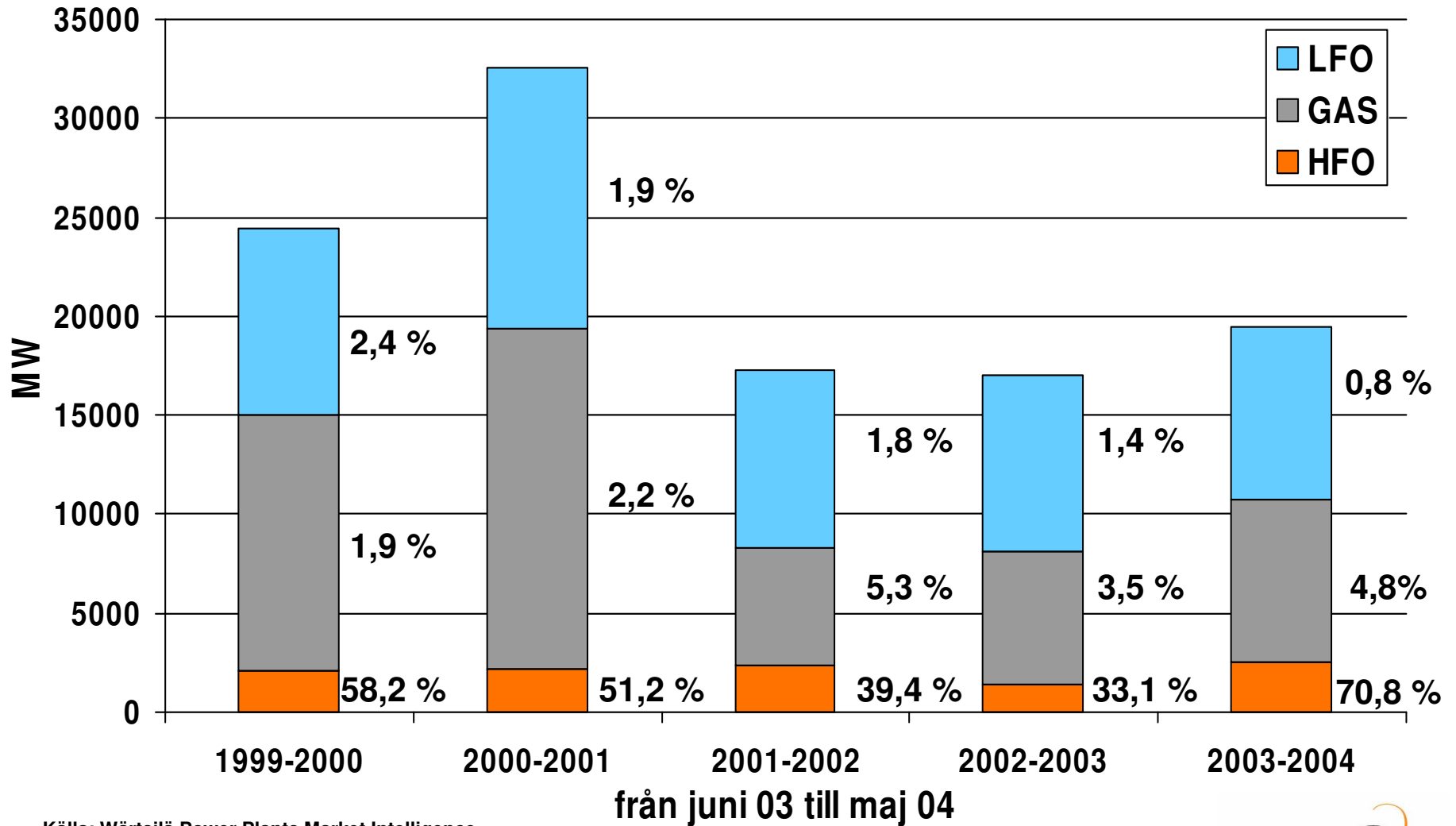


Källa: Wärtsilä Power Plants Market Intelligence  
Datum: 04.11.2004  
Från juni 03 till maj 04

# Kraftverk 1-60 MW

## Gasturbiner och kolmotorer

\* Wärtsiläs andel %

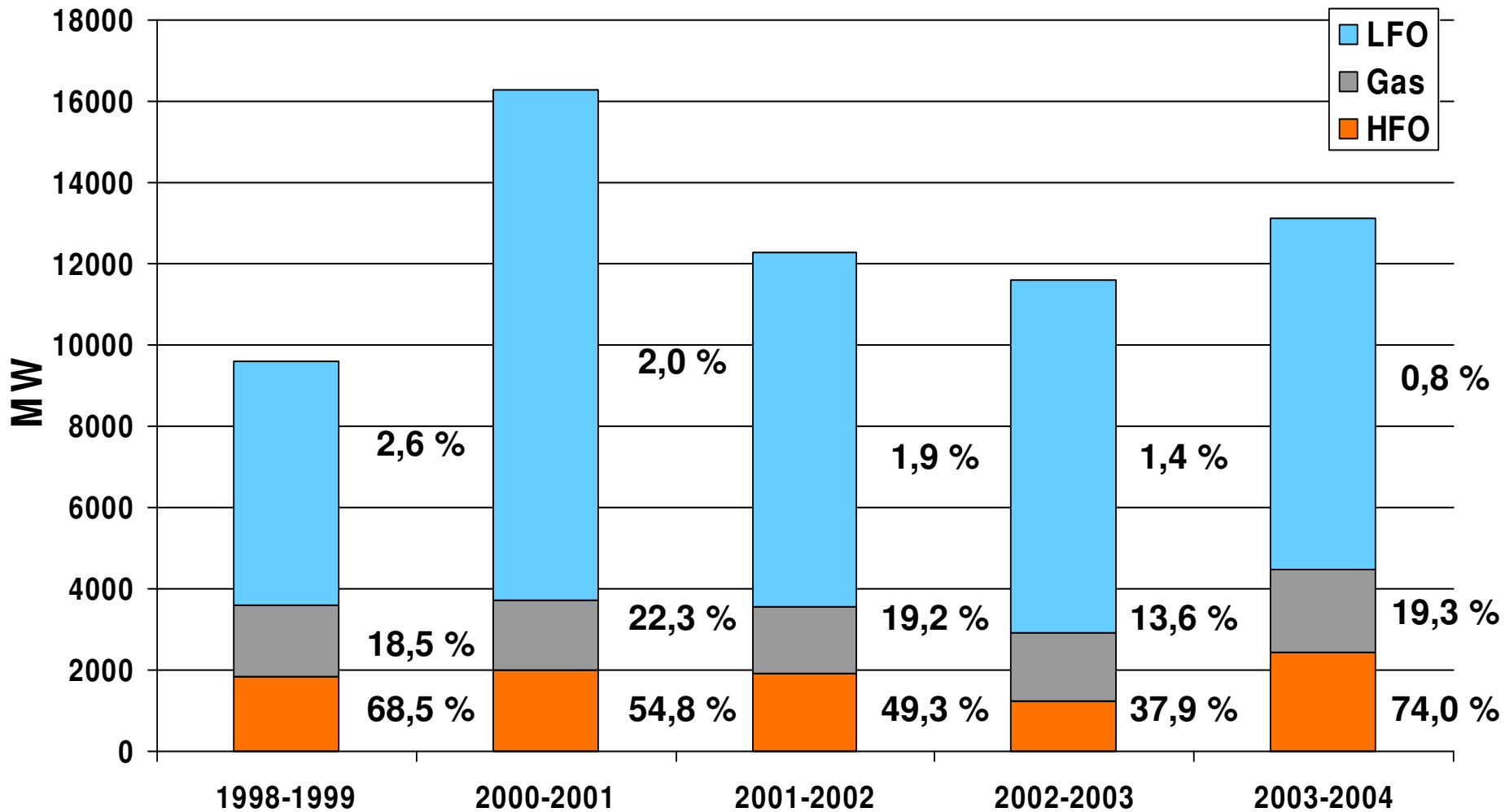


Källa: Wärtsilä Power Plants Market Intelligence  
 Datum: 04.11.2004  
 Från juni 03 till maj 04

# Kraftverk 1-60 MW

## Kolvmotorer

\* Wärtsiläs andel %



Källa: Wärtsilä Power Plants Market Intelligence  
 Datum: 04.11.2004  
 Från juni 03 till maj 04

från juni 03 till maj 04